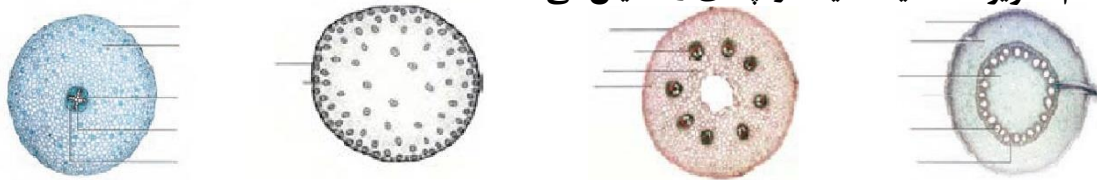

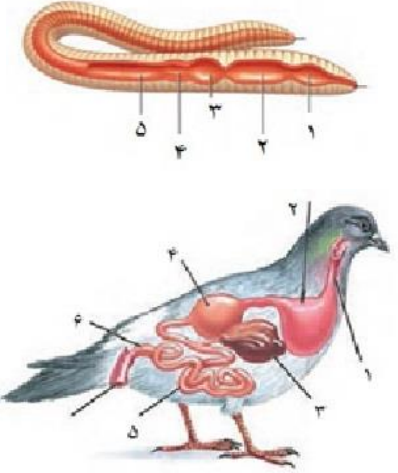
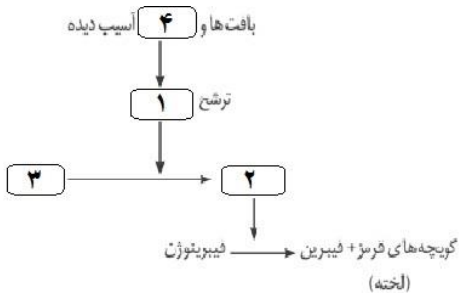


محل درج مهر آموزشگاه	امتحانات نوبت دوم (خرداد ماه) سال ۱۳۹۸		به نام خدا
	دبیرستان استعدادهای درخشان شهید بهشتی ۲ زنجان http://bz۱.zn۵۷۰۲.ir		سئوالات ماده درسی : زیست شناسی ۱ پایه - رشته : دهم تجربی ۲
	مدت امتحان : ۷۵ دقیقه	تاریخ امتحان : ۹۸/۰۳/۱۸	نام و نام خانوادگی :

ردیف	توجه : سئوالات در چهار صفحه می باشد.	نمره
۱	<p>درستی یا نادرستی عبارات زیر را مشخص کرده و در زیر کلمات نادرست خط کشیده و صحیح آنها بنویسید.</p> <p>الف) خروج گلوکز و همه آمینواسیدها، از یاخته های روده به مایع بین یاخته ای با انتقال فعال انجام می گیرد . ()</p> <p>ب) سامانه گردش خون مضاعف ، از دوزیستان به بعد شکل گرفته است . ()</p> <p>ج) بیشتر بودن قطر سرخرک آوران نسبت به وبران ، نیروی لازم برای ترشح را فراهم می سازد . ()</p>	۱/۵
۲	<p>جملات زیر را با عبارات مناسب کامل کنید.</p> <p>الف) در پرنده ، کیسه های هوادار جلوئی همیشه بوسیله هوای (اکسیژن دار - کربن دی اکسید دار) به هنگام (دم - بازدم) پر می شود .</p> <p>ب) (کاهش اکسیژن - افزایش کربن دی اکسید) ، محرک مهمتری برای تنفس است .</p> <p>ج) (کمترین حجم هوا در ریه ها ، مربوط به هوای (باقیمانده - جاری) می باشد .</p> <p>د) بزرگترین گلبول سفید بدون دانه با هسته تکی خمیده یا لویبائی ، نام دارد .</p> <p>ه) بسته شدن روزنه های هوائی بعلت (تورژسانس - پلاسمولیز) یاخته های نگهبان روزنه می باشد .</p>	۱/۵
۳	<p>گزینه ی صحیح را انتخاب نمایید .</p> <p>الف) در کدام بخش لوله ی گوارش ، تراکم رگهای خونی فراوانتر است ؟ (۱) لایه زیر مخاطی (۲) لایه مخاطی (۳) لایه ماهیچه ای (۴) لایه بیرونی</p> <p>ب) کدام یک از اندامهای بدن یک فرد بالغ در تولید خون نقش کمتری دارند ؟ (۱) کلیه (۲) کبد (۳) معده (۴) گره لنفی</p> <p>ج) همه مواد آلی نامبرده ، بجز جزء ترکیبات لیپیدی محسوب می شوند . (۱) کوتین (۲) پکتین (۳) سوبرین (۴) لیگنین</p> <p>د) بافت و ساختار کدام گزینه ، مشابه لایه ماهیچه ای دیواره روده نیست ؟ (۱) ماهیچه اطراف دیواره میزناي (۲) بنداره ابتدای مویرگ (۳) بنداره داخلی راست روده (۴) بنداره خارجی میزراه</p> <p>ه) در می توان گفت</p> <p>(۱) ماهیان غضروفی - کلیه ها ، محلول سدیم کلراید غلیظی را به درون روده ترشح می کنند . (۲) ماهیان آب شیرین - کلیه ها ، ادرار غلیظی دفع می کنند . (۳) ماهیان دریائی - آبشش ها در دفع یونها و تنظیم اسمزی نقش دارند . (۴) دوزیستان - به هنگام خشک شدن محیط ، مثانه کوچکتر می شود .</p>	۲/۵

۳	<p>به سؤالات زیر پاسخ کوتاه دهید .</p> <p>الف) کدام رشته یاخته عصبی ، پیام عصبی را از جسم یاخته ای به ماهیچه منتقل می کند ؟ (.....)</p> <p>ب) نام آنزیمی که در از بین بردن میکروبیهای درون دهان نقش دارد ؟ (.....)</p> <p>ج) گوارش کدام ماده ی آلی در دهان شروع می شود ؟ (.....)</p> <p>د) با دمیدن کربن دی اکسید به درون محلول برم تیمول ، به چه رنگی تغییر می یابد ؟ (.....)</p> <p>ه) کدام بخش هادی مجاری تنفسی ، فاقد غضروف هستند ؟ (.....)</p> <p>و) در دوزیستان ، کدامیک از سازوکارهای تهویه ای وجود دارد ؟ (.....)</p> <p>ز) برآمدگیهای ماهیچه ای و طنابهای ارتجاعی ، در کدام حفره های قلب قابل مشاهده هستند ؟ (.....)</p> <p>ح) در کدام لایه دیواره قلب ، اسکلت فیبری وجود دارد ؟ (.....)</p> <p>ط) کدام گروه از خزندگان ، قلب چهار حفره ای با دیواره کامل بین دو بطن دارند ؟ (.....)</p> <p>ی) کدام یاخته خونی از یاخته بنیادی میلوئیدی در مغز استخوان ، تمایز نمی یابد ؟ (.....)</p> <p>ک) در کدامیک از روشهای انتقال مواد در عرض ریشه ، پلاسمودسم ها نقش دارند ؟ (.....)</p> <p>ل) یک گیاه نام بیرید که ریشه نداشته باشد ؟ (.....)</p>	۴
۰/۵	<p>هر یک از موارد زیر ، کدام ویژگی جاندار را بیان می کند ؟</p> <p>الف) گیاهان در شرایط بی آبی ، روزنه های خود را می بندند . (.....)</p> <p>ب) با مصرف آلبیمو ، دفع یون هیدروژن توسط کلیه ها افزایش می یابد . (.....)</p>	۵
۰/۵	<p>دو گروه از باکتری های تثبیت کننده نیتروژن را نام ببرید .</p>	۶
۰/۵	<p>کدام تصویر ، ساقه یک گیاه دو لپه ای را نمایش می دهد ؟</p>  <p>(الف) (ب) (ج) (د)</p>	۷
۰/۵	<p>کدامیک از مویرگهای زیر در مغز و کدامیک در طحال مشاهده می شوند ؟</p>  <p>(الف) (ب) (ج)</p>	۸
۰/۷۵	<p>تبدیل آمونیاک به اوره ، در کدام اندام و چگونه انجام می گیرد ؟</p>	۹

۰/۷۵	سه مورد از اهمیت‌های انجام تورژسانس در گیاهان را بیان کنید.	۱۰
۰/۷۵	<p>در فرآیند انعقاد خون ، به سؤالات زیر پاسخ دهید.</p> <p>الف) شماره های (۱) و (۴) را بنویسید .</p> <p>۱.</p> <p>۴.</p> <p>ب) در این فرآیند ، کدام ماده معدنی نقش دارد ؟</p>	۱۱
۰/۷۵	<p>در مورد بیماری سلیاک ، به سؤالات زیر پاسخ دهید .</p> <p>الف) در این بیماری ، بدن به کدام ماده آلی موجود در گندم حساسیت نشان می دهد ؟</p> <p>ب) این ماده آلی ، در کدام بخش یاخته ذخیره می شود ؟</p> <p>ج) چرا در این بیماری ، جذب مواد در روده باریک کاهش می یابد ؟</p>	۱۲
۱	<p>الف) جذب مواد غذایی در کدام بخش لوله گوارشی ملخ انجام می گیرد ؟</p> <p>ب) در لوله گوارشی کرم خاکی ، شماره (۳) چه نقشی دارد ؟</p> <p>ج) در لوله گوارشی کبوتر:</p> <p>۱- کدام بخش شماره گذاری شده ، نقش دندان را ایفاء می کند ؟</p> <p>۲- شماره (۶) کدام قسمت لوله گوارش را نشان می دهد ؟</p>	۱۳
۱	چرا پروتئینهای پلاسما به درون کپسول بومن تراوش نمی شوند ؟ دو دلیل برای این امر ذکر نمایید.	۱۴
۱	قطرات حاصل از تعریق و شبنم بر روی برگ یک گیاه ، چه تفاوتی باهم دارند ؟	۱۵



۱	وجود نوار کاسپاری در لایه آندودرم ریشه ، چه اهمیتی در جذب مواد در گیاه دارد ؟	۱۶
۱	کدامیک از یاخته های گیاهی نامبرده دارای هسته و کدامیک دارای دیواره لیگنینی می باشد ؟ الف) آوند آبکشی ب) اسکروئید ج) کلانشیم د) تراکئید و) کلرانشیم	۱۷
۱/۵	اصطلاحات زیر را در یک جمله تعریف کنید . الف) بارگیری آبکشی : ب) پروتوپلاست : ج) همتوکریت :	۱۸
۲۰	جمع بارم	

((باغ اندیشه نان شکوفه باران باد))