

تاریخ آزمون: ۱۳۹۸/۳/۹

باسمه تعالی

ساعت برگزاری: ۱۰:۳۰ صبح

سال تحصیلی: ۱۳۹۷-۹۸

نوبت: دوم

اداره کل آموزش و پرورش استان یزد

نام و نام خانوادگی:

مدیریت آموزش و پرورش ناحیه یک یزد

نام پدر:

دبیرستان نمونه دولتی ملک ثابت یزد

رشته تحصیلی: علوم تجربی

پایه تحصیلی: یازدهم

کلاس:

تعداد صفحات: ۳ تعداد سولات: ۱۸

مدت پاسخگویی: ۷۵ دقیقه

سوالات درس: زیست شناسی ۲

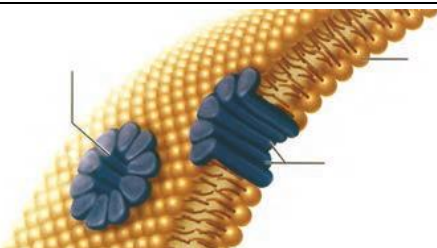
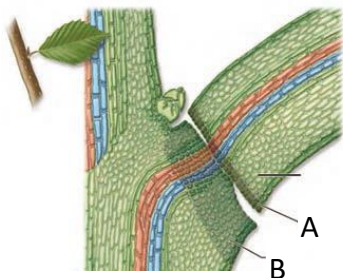
امضاء دبیر:

نمره به حروف:

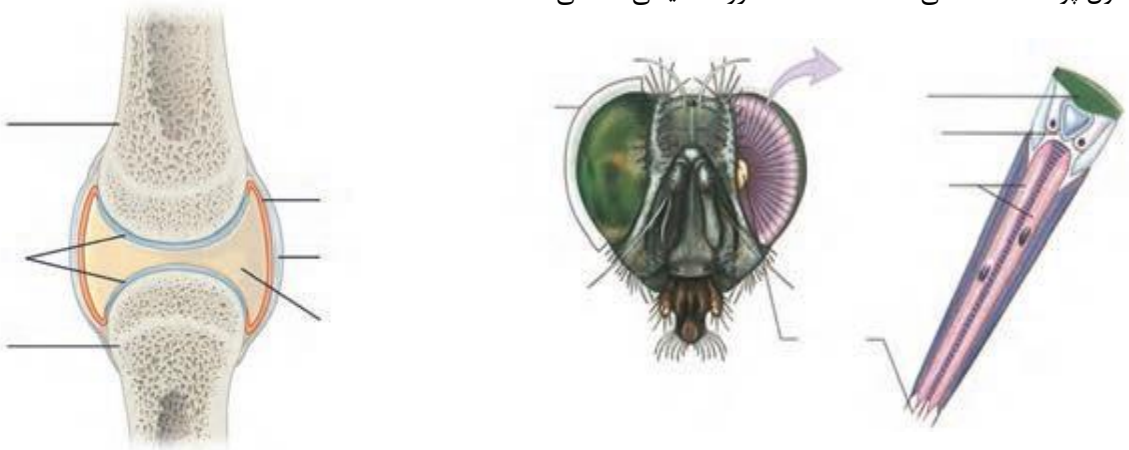
نمره به عدد:

نام و نام خانوادگی دبیر:

بارم	ردیف	« پاسخ در همین برگه نوشته شود »
۲/۵	۱	<p>۱ - درستی و یا نادرستی عبارات زیر را مشخص کنید:</p> <p>الف - لوله های رحم (فالوپ) از انتها به دیواره ی رحم متصل شده اند.</p> <p>ب - کف استخوان رکابی طوری روی دریچه ای به نام دریچه گرد قرار گرفته است که لرزش آن، دریچه را می لرزاند.</p> <p>ج - در زنان باردار هورمونی وجود دارد که از یاخته های پیکری مادر ترشح نمی شود.</p> <p>د - در تشکیل تتراد کروموزوم های همتا فشرده میشوند و سپس در طول در کنار هم قرار میگیرند.</p> <p>ه - در پاسخ التهابی هر بیگانه خوار خارج شده از خون فقط می تواند به درشتخوار (ماکروفاژ) تبدیل شود.</p> <p>و - هر گل کامل، دو جنس و هر گل تک جنس، ناکامل است.</p> <p>ز - در گل های چند برچه ای فضای تخمک ممکن است توسط دیواره ای، کاملاً از هم جدا شود.</p> <p>ح - در حلقه چهارم گل (مادگی) هم گامت های نر و هم گامت های ماده، در یک گل بارور، تشکیل می شوند.</p> <p>ط - به محض قرار گرفتن دانه گرده روی کلاله، یاخته ی رویشی رشد می کند و از رشد آن لوله ی گرده تشکیل می شود.</p> <p>ی - پیچش ساقه مو به دور تکیه گاه، به خاطر افزایش رشد بخش مقابل، نسبت به بخش تکیه گاه است.</p>
۲/۵	۲	<p>۳ - به سوالات زیر کوتاه پاسخ بدهید:</p> <p>الف - در دستگاه تناسلی نر، غده ای که به اندازه خودفرنگی است و ترشحات قلیایی و روان کننده را به مجرا اضافه می کند.</p> <p>ب - دو راه تشخیص سرطان: ۵/</p> <p>ج - یک نمونه آنتی ژن محلول:</p> <p>د - بخشی از شبکه که در امتداد محور نوری کره چشم قرار دارد:</p> <p>ه - سمی علف کش که از ترکیب چند نوع اکسین ساخته می شود:</p> <p>و - نوعی تنظیم کننده رشد در گیاه که مرگ یاخته ای را القا می کند:</p> <p>ز - مشخص ترین بخش در رویان:</p> <p>ح - یکی از ویژگی های گلپایی که توسط خفاش گرده افشانی می شوند.</p> <p>ط - بخشی از گل که میوه ی کاذب سیب درختی را می سازد:</p>
۱	۳	<p>با توجه به شکل مقابل به سوالات زیر پاسخ دهید:</p> <p>الف - این فرایند تحت تاثیر کدام تنظیم کننده رشد در گیاهان به وقوع می پیوندد؟</p> <p>ب - بخش های A و B را نام گذاری کنید.</p> <p>ج - یکی از محل های تولید تنظیم کننده ی رشد، که عامل این فرایند است را بنویسید.</p>
۱	۴	<p>با توجه به شکل مقابل به سوالات زیر پاسخ دهید:</p> <p>الف - این طرح مربوط به کدام یک از مکانیسم های دفاعی بدن می باشد؟</p> <p>ب - این عامل چگونه برای ایفای نقش خود فعال می شود؟</p> <p>ب - آیا این دفاع در برابر همه ی انواع عوامل بیماری زا موثر است؟ چرا؟</p>



۲/۵	<p>- جای خالی را با کلمه مناسب کامل کنید .</p> <p>الف - نوتروفیل را می توان به تشبیه کرد.</p> <p>ب - در پشت ساقه مغز قرار دارد و شامل دو نیمکره و بخشی به نام در وسط آنهاست.</p> <p>ج - بخشی از دستگاه عصبی که مغز و نخاع را به بخش های دیگر مرتبط می کند، نام دارد.</p> <p>د - عدسی چشم همگرا، انعطاف پذیر و با رشته هایی به نام تار های آویزی به متصل است.</p> <p>ه - هر اووسیت را یاخته های تغذیه کننده احاطه میکنند که به مجموعه آنها گفته می شود .</p> <p>و - دسته تارها با غلافی از بافت پیوندی رشته ای محکم احاطه شده است. این غلاف های پیوندی در انتها، به صورت طناب یا نواری محکم به نام در می آیند.</p> <p>ز - از خاصیت حافظه دار بودن دفاع اختصاصی، در استفاده می شود.</p> <p>ح - تارچه ها از واحدهای تکراری به نام تشکیل شده اند که به تار ماهیچه ای ظاهر مخطط می دهند.</p> <p>ط - علاوه بر استخوان های جمجمه و ستون مهره، سه پرده از نوع بافت پیوندی به نام از مغز و نخاع حفاظت میکنند.</p>	۵
۰/۵	<p>در رابطه با نقاط واریسی به سوالات زیر پاسخ دهید:</p> <p>الف - در کدام یک امکان آسیب به یاخته وجود دارد؟</p> <p>ب - به طور معمول چه تعداد از آنها در یاخته ی جانوری بعد از همانند سازی سانتزیول عمل می کنند؟</p>	۶
۰/۵	<p>در لقاح سایر جانوران به سوالات زیر پاسخ دهید:</p> <p>الف- محل تشکیل تخم در جانوران دارای لقاح داخلی</p> <p>ب - مکانیسم تولید گامت در زنبور نر</p>	۷
۰/۵	<p>دو ویژگی تار ماهیچه ای تند را بنویسید؟</p>	۸
۰/۵	<p>علاوه بر تولید شیر دو نقش دیگر هورمون پرولاکتین را بنویسید؟</p>	۹
۰/۵	<p>یاخته های موجود در دانه گرده گیاه نهاندانه هر کدام چه نقشی بر عهده دارد؟</p>	۱۰
۰/۵	<p>با توجه به شکل مقابل به سوالات زیر پاسخ دهید:</p>  <p>الف - نسبت تنظیم کننده های رشد در لوله ی سمت راست را بنویسید؟</p> <p>ب - در چه صورت گیاه بوجود آمده از کال به صورت کامل خواهد بود؟</p>	۱۱
۰/۵	<p>در دفاع شیمیایی گیاهان به سوالات زیر پاسخ دهید:</p> <p>الف - مثالی بیاورید که آلکالوئید همواره گیاهخوار را از گیاه دور نمی کند؟</p> <p>ب - ترکیبات سمی سیانید دار که در گیاه کشنده نیستند، گیاه خوار را از پای در می آورد؟</p>	۱۲
۱	<p>به سوالات زیر در مورد انسان پاسخ دهید:</p> <p>الف - زمان شروع تپش قلب در رویان:</p> <p>ب - زمان تشخیص جنسیت جنین:</p> <p>ج - در سونوگرافی سن جنین چگونه تعیین می شود؟</p> <p>د - عامل افزایش هورمون ترشح شیر:</p>	۱۳

۱	<p>در مراحل مختلف میتوز هر یک از موارد زیر در چه مرحله ای انجام می شود؟</p> <p>الف - ناپدید شدن هستک: ب - ناپدید شدن شبکه شبکه آندوپلاسمی ج - اتصال کروموزوم به دوک تقسیم د - دور شدن دو قطب سلول از هم</p>	۱۴
۱	<p>در دوره های جنسی و لقاح در زن به سوالات زیر پاسخ دهید؟</p> <p>الف - عامل محرک تبدیل فولیکول به جسم زرد ب - مرحله ای از چرخه تخمدان که جسم سفید تشکیل می شود ج - محل تشکیل بلاستوسیست د - زمان آغاز لقاح</p>	۱۵
۱	<p>در مورد نقش هورمون ها در بدن به سوالات زیر پاسخ دهید:</p> <p>الف - تنظیم ریتم های شبانه روزی ب - جلوگیری از برداشت کلسیم از استخوان ج - نمو دستگاه عصبی جنین د - افزایش فشار خون در تنش</p>	۱۶
۱	<p>در شکل های زیر با شماره های مقابل بخش خواسته شده را مشخص کنید: ۱ - عدسی ۲ - رشته های عصبی ۳ - کپسول پوشاننده مفصلی ۴ - غضروف صیقلی مفصلی</p> 	۱۷
۲	<p>اصطلاحات زیر را به طور کامل تعریف کنید:</p> <p>الف - بافت برداری ب - کاریوتیپ ج - دانه رُست د - لقاح مضاعف در نهاندانگان</p>	۱۸
۲۰	جمع بارم	

موفق و پیروز باشید

«آینده از آن تلاسکران است»