

شماره صندلی:	اداره کل آموزش و پرورش استان اصفهان مدیریت آموزش و پرورش شاپین شهر دبیرستان غیر دولتی استاد شهریار	نمره به عدد:
نام و نام خانوادگی:		نمره به حروف:
امتحان درس: زیست شناسی		طراح سوال: آقای هادی
پایه: یازدهم	رشته: تجربی	زمان امتحان: ۵۰ دقیقه
تعداد صفحات: ۴	تاریخ امتحان: ۱۴۰۰/۰۳/۰۹	سوالات صفحه: ۱
ردیف	نمره	

۱- کدام یک قادر به شکستن سد خونی - مغزی هستند؟

- ۱) گلوکز و بسیاری از داروها
- ۲) اکسیژن و بسیاری از داروها
- ۳) همه آمینواسیدها و برخی داروها
- ۴) برخی آمینواسیدها و برخی داروها

۲- شکل زیر علامت سوال ، کدام لوب مغز را نشان می دهد و این لوب مرکز پردازش پیام های کدام حس است؟



- ۱) آهیانه - بینایی
- ۲) آهیانه - شنوایی
- ۳) پس سری - بینایی
- ۴) گیجگاهی - شنوایی

۳- مزه اومامی مربوط به کدام آمینواسید است و گیرنده مکانیکی صدا در جیرجیرک کجا قرار دارد؟

- ۱) گلوتامات - جلوی پاهای جلویی
- ۲) گلوتامات - پشت پاهای جلویی
- ۳) گلوتن - جلوی پاهای عقبی
- ۴) گلوتن - عقب پاهای جلویی

۴- حواس پیکری شامل چند حس هستند و کدام گیرنده سازش پذیر نیست؟

- ۱) ۴- درد
- ۲) ۴- فشار
- ۳) ۵- فشار
- ۴) ۵- درد

۵- کدام استخوان جزء اسکلت محوری بدن نیست و اسکلت کوسه ماهی از کدام نوع است؟

- ۱) دنده ها - استخوانی
- ۲) دنده ها - غضروفی
- ۳) ترقوه - استخوانی
- ۴) ترقوه - غضروفی

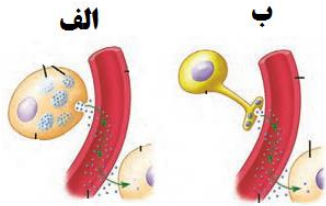
۶- مفصل بین مهره های ستون مهره از کدام نوع است و هنگام توقف انقباض ماهیچه کلسیم به چه روشی به شبکه آندوپلاسمی باز می گردد؟

- ۱) گوی و کاسه ای - انتقال غیر فعال
- ۲) لغزنده - انتقال غیر فعال
- ۳) لغزنده - انتقال فعال

شماره صندلی:	اداره کل آموزش و پرورش استان اصفهان مدیریت آموزش و پرورش شاپین شهر دبیرستان غیردولتی استاد شهریار	نمره به عدد:
نام و نام خانوادگی:		نمره به حروف:
امتحان درس: زیست شناسی		طراح سوال: آقای هادی
پایه: یازدهم	رشته: تجربی	زمان امتحان: ۵۰ دقیقه
تعداد صفحات: ۴	تاریخ امتحان: ۱۴۰۰/۰۳/۰۹	سوالات صفحه: ۲
ردیف	نمره	

۴) لولایی - انتقال فعال

۷- شکل الف و ب به ترتیب ترشح کدام پیک شیمیایی را نشان می دهد؟



- ۱) سکرترین - ضد ادراری
- ۲) دوپامین - اکسی توسین
- ۳) اکسی توسین - دوپامین
- ۴) دوپامین - گاسترین

۸- کدام گزینه نادرست است؟

- ۱) دیابت نوع ۱ ممکن است انسولین به اندازه کافی ترشح نشود.
- ۲) دیابت نوع ۲ انسولین به مقدار کافی وجود دارد و نتیجه کم تحرکی است.
- ۳) دیابت نوع ۱ نوعی بیماری خود ایمنی است که لنفوسیت ها به جزایر لانگرهانس حمله می کنند.
- ۴) دیابت نوع ۲ برخلاف دیابت نوع ۱ منجر به کاهش وزن می شود.

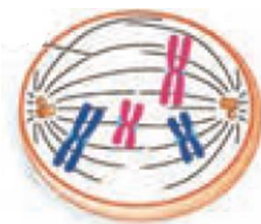
۹- پروتئین های مکمل ، ماستوسیت ها ، پلاسموسیت ها و لیزوزیم به ترتیب مربوط به

- ۱) دومین خط دفاعی - دومین خط دفاعی - اولین خط دفاعی - اولین خط دفاعی
- ۲) دومین خط دفاعی - دومین خط دفاعی - سومین خط دفاعی - اولین خط دفاعی
- ۳) سومین خط دفاعی - دومین خط دفاعی - سومین خط دفاعی - اولین خط دفاعی
- ۴) سومین خط دفاعی - اولین خط دفاعی - سومین خط دفاعی - اولین خط دفاعی

۱۰- کدام یک از موارد زیر جزء دفاع غیر اختصاصی محسوب می شوند؟

- ۱) پلاسموسیت (یاخته پادتن ساز)
- ۲) B خاطره
- ۳) T کشنده
- ۴) یاخته کشنده طبیعی

۱۱- شکل مرحله میتوز را نشان می دهد و در مرحله میوز تتراد تشکیل می شود.



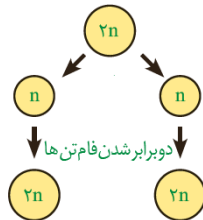
- ۱) متافاز - متافاز ۱
- ۲) پرومتافاز - پروفاز ۱
- ۳) متافاز - متافاز ۲
- ۴) پرومتافاز - پروفاز ۲

شماره صندلی:	اداره کل آموزش و پرورش استان اصفهان مدیریت آموزش و پرورش شاپین شهر دبیرستان غیر دولتی استاد شهریار	نمره به عدد:
نام و نام خانوادگی:		نمره به حروف:
امتحان درس: زیست شناسی		طراح سوال: آقای هادی
پایه: یازدهم	رشته: تجربی	زمان امتحان: ۵۰ دقیقه
تاریخ امتحان: ۱۴۰۰/۰۳/۰۹	تعداد صفحات: ۴	سوالات صفحه: ۳
ردیف	نمره	

۱۲- فام مینه معادل کدام است ؟

- (۱) کروماتید
- (۲) نوکلئوزوم
- (۳) کروماتین
- (۴) کروموزوم

۱۳- شکل بکرزایی را نشان می دهد و زنبور عسل نر از طریق گامت تولید می کند .



- (۱) مار ماده - میوز
- (۲) مار ماده - میتوز
- (۳) زنبور عسل نر - میتوز
- (۴) زنبور عسل ماده - میوز

۱۴- توانایی کسب تحرک اسپرم ، در کدام اندام رخ می دهد ؟

- (۱) وزیکول سمینال
- (۲) پیازی میزراهی
- (۳) اپیدیدیم (برخاک)
- (۴) پروستات

۱۵- هورمونی که اساس تست بارداری را نشان می دهد کدام هورمون است ؟

- (۱) HCG
- (۲) FSH
- (۳) LH
- (۴) GH

۱۶- دومین حلقه گل در آلبالو چیست و آندوسپرم از کدام نوع بافت زمینه ای است ؟

- (۱) کاسبرگ ها - کلانشیم
- (۲) گلبرگ ها - پارانسیم
- (۳) مادگی - اسکلرانسیم
- (۴) برچه ها - کلانشیم

۱۷- کدام گزینه درست بیان شده است ؟

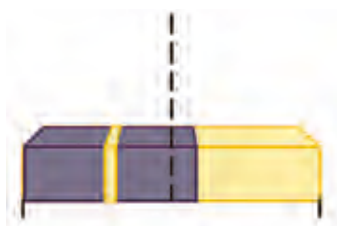
- (۱) رویش دانه پیاز برخلاف دانه لوبیا زیر زمینی است .
- (۲) رویش دانه ذرت برخلاف دانه نخود رو زمینی است .
- (۳) رویش دانه نخود همانند دانه لوبیا رو زمینی است .
- (۴) رویش دانه پیاز همانند دانه لوبیا رو زمینی است .

شماره صندلی:	اداره کل آموزش و پرورش استان اصفهان مدیریت آموزش و پرورش شاپین شهر دبیرستان غیردولتی استاد شهریار	نمره به عدد:
نام و نام خانوادگی:		نمره به حروف:
امتحان درس: زیست شناسی		طراح سوال: آقای هادی
پایه: یازدهم	رشته: تجربی	زمان امتحان: ۵۰ دقیقه
تعداد صفحات: ۴	تاریخ امتحان: ۱۴۰۰/۰۳/۰۹	ردیف
سوالات صفحه: ۴		نمره

۱۸- همه هورمون های زیر محرک رشد هستند بجز

- ۱) سیتوکینین ها
- ۲) جیبرلیک اسید
- ۳) آبسزیک اسید
- ۴) اکسین ها

۱۹- گیاه داوودی است و مطابق با الگوی روبرو گل



- ۱) شب بلند - نمی دهد
- ۲) روز کوتاه - می دهد
- ۳) بی تفاوت - نمی دهد
- ۴) روز بلند - می دهد

۲۰- کدام گزینه درست بیان شده است ؟ « به طور معمول ، »

- ۱) یاخته های گلوتن دار دیپلوئید هستند و آنزیم آمیلاز ترشح می کنند .
- ۲) فقط یک سلول بافت خورش در هر تخمک وارد تقسیم میوز می شود .
- ۳) هورمون LH موجب رشد فولیکول و هورمون FSH موجب رشد جسم زرد می شود .
- ۴) همه ماهیچه ها به صورت جفت جفت باعث حرکت اندام ها می شوند .

موفق و پیروز باشید.