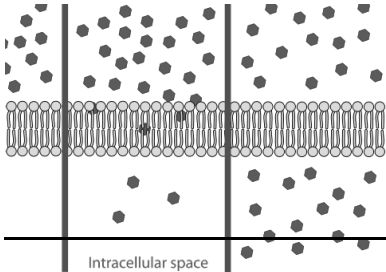


نام درس : زیست شناسی ۱
 تاریخ امتحان : ۹۹/۱۰/۱۳
 مدت آزمون : ۹۰ دقیقه
 پایه و رشته : هم تجربی

اداره کل آموزش و پرورش قزوین
 دبیرستان غیر دولتی فرهنگ و آموزش
 سال جهش تولید
 نوبت اول ۹۹-۰۰

نام :
 نام خانوادگی:
 نام پدر:
 نام دبیر : خانم پیروندی

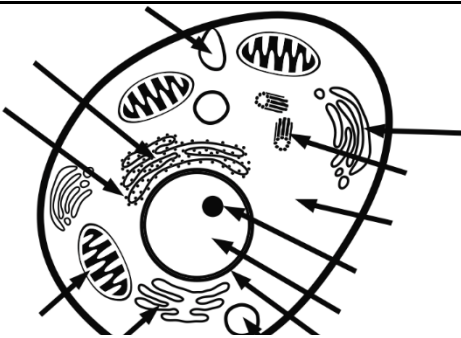
- 1-1- درستی یا نادرستی جملات زیر را بدون ذکر دلیل مشخص کنید. (2)
- 1-1- در تمامی مولکول های زیستی سه عنصر کربن و هیدروژن و اکسیژن یافت می شود.
- 1-2- قطعا هر پروتئین غشایی سراسری برای جا به جایی مواد نیازمند مولکول ATP است.
- 1-3- بخش بیشتر کبد همانند آپاندیس در سمت راست بدن قرار دارد .
- 1-4- مواد غذایی برای ورود به معده از پیلور عبور می کند.
- 1-5- کلسترول یک نوع نوکلئوتید است.
- 1-6- در شکل رو به رو برای جابه جا شدن مولکول ها از ATP استفاده نمی شود.
- 1-7- بنداره ی داخلی مخرج از جنس ماهیچه ی اسکلتی است.
- 1-8- سرخرگ های اکلیلی از سرخرگ ششی انشعاب می گیرند.



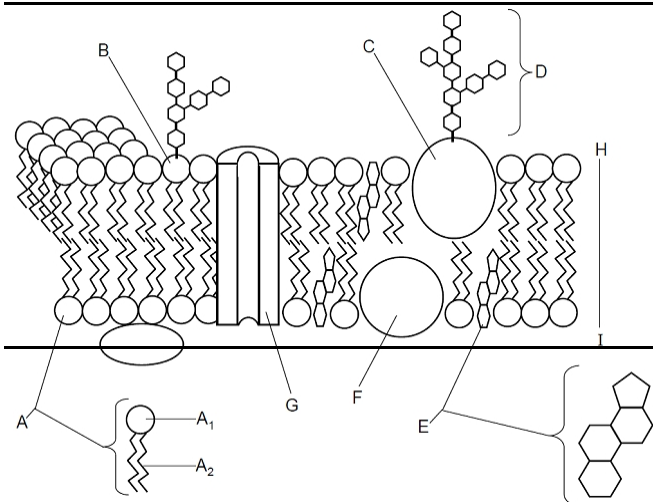
- 2- جملات زیر را با کلمات مناسب کامل کنید. (2)
- 2-1- نوعی بافت پیوندی است که ماده ی زمینه ای آن شفاف و بی رنگ و چسبنده است.
- 2-2- نوعی از بافت پوششی که نام دارد سطح مری را می پوشاند.
- 2-3- خون سیاهرگی معده از طریق سیاهرگ به کبد تخلیه می گردد.
- 2-4- مرکز بلع در قرار دارد.
- 2-5- یاخته های ماهیچه ی قلب از طریق با یکدیگر ارتباط دارند.
- 2-6- در تنفس آرام و طبیعی ، نفس اصلی را برعهده دارد.
- 2-7- قورباغه ها به کمک عضلات ناحیه ی و هوا را به درون شش های خود پمپ می کنند.

- 3- واژه یا واژه های مناسب را از بین واژه های داخل پرانتز انتخاب کنید. (2)
- 3-1- عملکرد ماهیچه های قلبی به صورت (ارادی/غیر ارادی) می باشد.
- 3-2- مولکول ها به دلیل داشتن (شیب غلظت / انرژی جنبشی) منتشر می شوند.
- 3-3- در لوله گوارش بعد از روده ی بزرگ (اسفنگترهای دوگانه مخرج/ راست روده) قرار دارد .
- 3-4- در هنگام دم ماهیچه های بین دنده ای (خارجی/داخلی) منقبض می شود.
- 3-5- در ساختار بافتی نای مشهود است که دهانه ی بدون عضروف سمت (پشتی/شکمی) قرار گرفته است.
- 3-6- ریویز قندی (پنج کرینه/شش کرینه) است.
- 3-7- سلول های نوع (اول/دوم) پوشاننده دیواره حبابکی به تعداد کمتری موجود هستند.
- 3-8- لایه ای که روی خود برمی گردد و پیراشامه را می سازد (برون/درون) شامه نام دارد.

- 4- در ارتباط با سلول جانوری و اندامک های آن به سوالات زیر پاسخ دهید. (2)
- 4-1- اندامکی که از کیسه هایی جدا از هم تشکیل شده است چه نام دارد؟
- 4-2- اندامکی که در ساخت پروتئین ها نقش دارد را نام ببرید.
- 4-3- در شکل مقابل کدام بخش پوششی دارد که علاوه بر دو لایه بودن دارای منافذی است برای ارتباط محیط داخل آن با مواد سیتوپلاسمی .
- 4-4- علاوه بر ریزکیسه ها و شبکه اندوپلاسمی زیر ، کدام اندامک در شکل مقابل که در ساخت غشای سیتوپلاسمی موثر است ؟



- 5- در ارتباط با غشای یاخته به سوالات زیر پاسخ دهید. (1)
- 5-1- غشای مقابل مربوط به کدام دسته از یاخته ها است؟
- 5-2- پروتئین C می تواند همانند پروتئین F دارای زنجیره ی کربوهیدراتی باشد. [] غ [] ص
- 5-3- اصلی ترین مولکول سازنده ی غشای سیتوپلاسمی را نام ببرید.
- 5-4- بخش A₁ شامل چه بخش هایی است؟



- 6- در ارتباط با روش های ورود مواد به یاخته و خروج آنها به سوالات زیر پاسخ دهید. (1)
- 6-1- در کدام روش مواد با استفاده از پروتئین های سراسری و در جهت شیب غلظت جا به جا می شوند؟
- 6-2- کدام روش تشکیل ریز کیسه و مصرف ATP را در پی دارد؟

7- در ارتباط با ساختار لایه های لوله ی گوارش به سوالات زیر پاسخ دهید. (1/5)

7-1- کدام نوع بافت در همه ی لایه های لوله ی گوارش دیده می شود؟

7-2- لایه های ماهیچه ای معده را به ترتیب از خارج به داخل بنویسید.

7-3- شبکه ی یاخته های عصبی در کدام لایه ها دیده می شود؟

8- در ارتباط با گوارش غذا به سوالات زیر پاسخ دهید. (1/25)

8-1- چه آنزیمی آغاز گر گوارش پروتئین ها می باشد؟

8-2- هومرمونی که از یاخته های غده ی معده ترشح می شود، چه نام دارد؟

8-3- گوارش کربوهیدرات ها بوسیله آنزیم های کدام بخش از لوله گوارش تکمیل می شود؟

8-4- آنزیم های موجود در بزاق را نام ببرید؟

8-5- کدام یک از ترکیبات در صفرا در بزاق هم یافت می شود؟

9- به سوالات زیر پاسخ کوتاه دهید. (2)

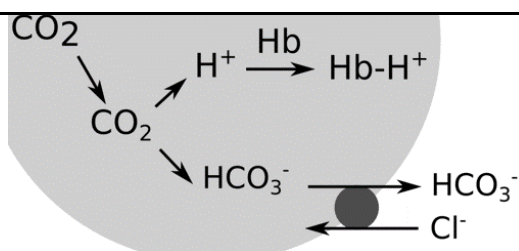
9-1- جنس موسین چیست؟

9-2- یاخته های ماهیچه ی قلبی چند هسته دارند؟

9-3- کدام نوع تنفس نیازی به سامانه ی گردش مواد ندارد؟

9-4- اهمیت هوای باقیمانده در چیست؟

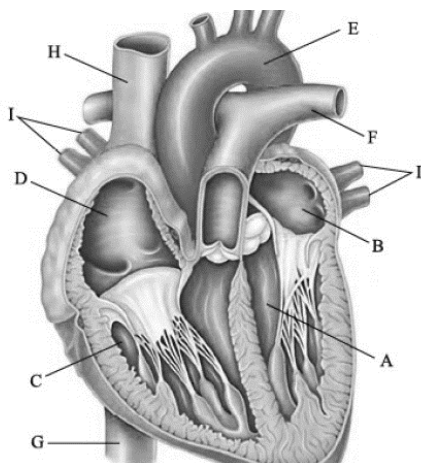
10- کدام ویژگی شش ها در بازدن طبیعی نقش مهمی دارد؟ (0/5)



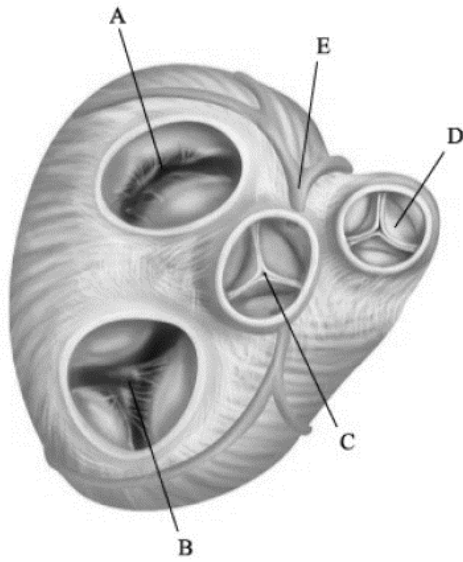
12- باتوجه به روش های انتقال دی اکسیدکربن ، آنزیمی که در شکل مقابل نقش دارد چه نام دارد؟ (0/25)

13- در ارتباط با شکل مقابل به سوالات زیر پاسخ دهید. (0/75)

13-1- ساختار بافتی E و H را با یکدیگر مقایسه کنید. (ذکر شباهت ها و تفاوت ها)



14- در ارتباط با شکل مقابل به سوالات زیر پاسخ دهید. (0/75)



14-1- کدام دریچه خون را به سمت شش ها می فرستد؟

14-2- جایگاه A و B را در قلب مشخص کنید.

16- نقش حنجره در تنفس را بنویسید. (1)

پیروندی

موفق باشید