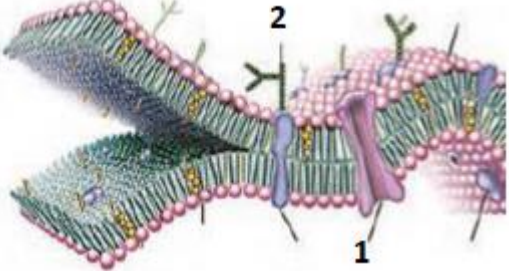
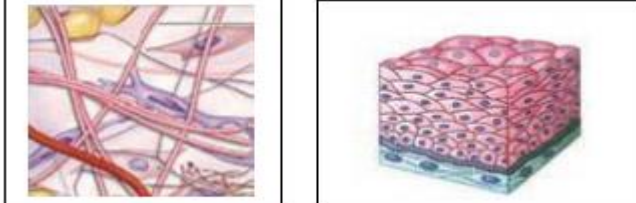
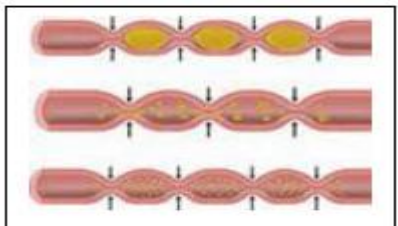
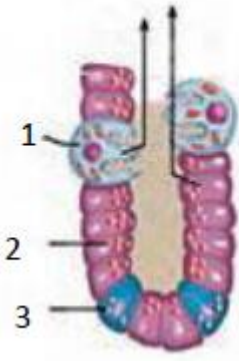


نام و نام خانوادگی:	 <p>اداره کل آموزش و پرورش استان قم اداره آموزش و پرورش ناحیه دو قم دبیرستان دوره دوم متوسطه نمونه دولتی مهدیه</p>	آزمون درس:
نام پدر:		نوبت آزمون: نوبت اول
نام کلاس:		تاریخ آزمون: / / ۱۴۰۰
شماره سندلی:		مدت آزمون: ۱۰۰ دقیقه
نمره به عدد و حروف:		طراح آزمون: خانم
تاریخ و نام و امضای دبیر:		وسایل مجاز:
آزمون نیاز به پاسخ نامه دارد ..... ندارد .....		

ردیف	سوالات	بارم
۱	<p>درست یا نادرست بودن جملات زیر را مشخص کنید:</p> <p>۱- خارجی ترین لایه لوله گوارش از بافت پیوندی متراکم همراه با بافت پوششی یا بدون آن و بافت چربی ورگها تشکیل شده است.</p> <p>۲- تعدادی یا خته که با هم همکاری میکنند یک اندام را بوجود می آورند.</p> <p>۳- موادی مانند آهن و برخی از ویتامینها در کبد ذخیره میشوند.</p> <p>۴- گاسترین که از برخی از یاخته های مجاور پیلور ترشح می شود محرک ترشح اسید معده و پپسین است.</p> <p>۵- هموگلوبین با دریافت یون هیدروژن حاصل از تجزیه بیکربنات مانع از اسیدی شدن خون می شود.</p> <p>۶- جهت حرکت خون در مویرگها و عبور آب در طرفین تیغه های ابششی ، در امتداد یکدیگر است.</p> <p>۷- افزایش کربن دی اکسید با اثر بر مرکز تنفس در پل مغزی آهنگ تنفس را افزایش می دهد.</p> <p>۸- مولکول های حاصل از گوارش به مویرگ لنفی و سپس به خون وارد می شود.</p>	۲
۲	<p>در جای خالی کلمات مناسب بگذارید.</p> <p>۱-اطلاعات لازم برای زندگی یاخته در مولکولهای..... ذخیره شده است.</p> <p>۲- در بیماری..... به دلیل اثر گلوتن، یاخته های روده تخریب می شوند و ریز پرز ها و حتی پرزها از بین میروند.</p> <p>۳- هورمون سکرترین از ..... ودر پاسخ به ورود کیموس معدی به خون ترشح می شود . وبا اثر بر پانکراس موجب می شود ،ترشح..... افزایش یابد.</p> <p>۴- در فرایند دم دو عامل دخالت دارد اول ماهیچه..... و دوم ماهیچه بین دنده ای..... که دنده ها را به سمت بالا و جلو جابجا میکند.</p> <p>۵- نموداری که دم سنج از دم و بازدم های فرد رسم میکنند..... نام دارد</p> <p>۶- بنداره انتهای معده را ..... می نامند</p>	۲
۳	<p>پرسشهای چهار گزینه ای ( گزینه درست را انتخاب کنید):</p> <p>۱- همه ی سلولهای ..... ترشح میکنند.</p> <p>(۱) غده های معدی ، ماده مخاطی (۲) پوشش مخاط معده ، بی کربنات (۳) پوشش سطحی مخاط معده ، ماده مخاطی (۴) غده های معدی ، اسید</p> <p>۲- کدام یک از لیپید های زیر می تواند منجر به تنگ یا مسدود شدن سرخرگ ها شود ؟</p> <p>(۱) HDL (۲) LDL (۳) تری گلیسرید (۴) فسفو لیپید</p>	۱/۲۵

	<p>۳- چنانچه هوای ذخیره دمی در یک فرد بالغ ۲۷۰۰ میلی لیتر و ظرفیت حیاتی هم ۴۳۰۰ میلی لیتر باشد، حجم هوای ذخیره بازدمی چند میلی لیتر است؟</p> <p>(۱) ۱۶۰۰ (۲) ۱۱۰۰ (۳) ۲۳۰۰ (۴) ۷۰۰۰</p> <p>۴- سور فاکتانت باعث..... کشش سطحی می شود و..... شدن حبابک ها را تسهیل میکند.</p> <p>(۱) کاهش - باز (۲) افزایش - باز (۳) افزایش - بسته (۴) کاهش - بسته</p> <p>۵- جمله زیر مربوط به تعریف کدام یک از عبارات زیر است:</p> <p>(مجموعه همه جانداران، و همه زیستگاهها و همه زیست بوم های زمین)</p> <p>(۱) جمعیت (۲) زیست کره (بیوسفر) (۳) زیست بوم (بیوم) (۴) بوم سازگان (اکوسیستم)</p>
۰/۷۵	<p>۴ اصطلاحات زیر را تعریف کنید:</p> <p>(۱) مهندسی ژن (۲) خدمات بوم سازگان (۳) سفید شدن موهای خرس قطبی به کدام ویژگی جانداران مربوط میشود؟</p>
۱	<p>۵ الف) در شکل روبرو موارد مشخص شده را نامگذاری کنید</p> <p>۱- ۲- ب) کدامیک از روشهای انتقال مواد در غشاء با استفاده از انرژی انجام میشود (آن را انتخاب کنید)</p> <p>۱- درون رانی      ۲- انتشار تسهیل شده      ۳- اسمز ج) اسمز را تعریف کنید.</p> 
۰/۷۵	<p>۶ الف) هر یک از شکل های زیر مربوط به کدام نوع بافت است:</p> <p>در زیر شکل بنویسید ب) نقش غشاء پایه چیست.</p>  <p>۱- ..... ۲- .....</p>
۱	<p>۷ الف) کدام بافت در همه لایه های ساختار لوله گوارش وجود دارد؟ ب) بنداره چیست؟ ج) شکل روبرو مربوط به کدام نوع حرکت لوله گوارش است؟ آن را تعریف کنید.</p> 
۱	<p>۸ در مورد صفرا به سوالات زیر پاسخ دهید:</p> <p>الف) محل ساخت صفرا کجاست ب) صفرا از چه ترکیباتی تشکیل شده است (دو مورد)</p>

	ج) بسته شدن مجرای صفراوی توسط سنگ چه عارضه ای ایجاد میکند.	
۰/۵	۹ ماده مخاطی چگونه تولید میشود و چه نقشی دارد؟	
۱/۵	۱۰ الف) در شکل زیر یاخته های کناری و یاخته های اصلی را مشخص کنید ب) نقش دو ماده ای که یاخته های کناری ترشح میکنند را بنویسید. ج) علت ریفلاکس چیست و چگونه صورت میگیرد؟	
۱/۲۵	۱۱ الف) نحوه انتقال دی اکسید کربن به صورت بیکربنات را بنویسید. ب) به چه دلیل هموگلوبین مانع اسیدی شدن خون میشود؟	
۱/۵	۱۲ به سوالات زیر پاسخ دهید. الف- بزرگترین غده بزاقی کدام است. ب- پروتئازهای معده را چه می نامند. ج- کدام رگ به کبد وارد و کدام رگ از کبد خارج می شود.	
۰/۵	۱۳ هر یک از جانوران زیر چگونه تنفس میکنند: مگس ستاره دریایی	
۱/۲۵	۱۴ الف) گیرنده های حساس به کاهش اکسیژن خون در کجا قرار دارند و در صورت تحریک به کدام مرکز عصبی پیام میفرستند؟	

ب) یک عامل موثر در پایان دادن دم را که پیام آن از ششها ارسال میشود توضیح دهید.

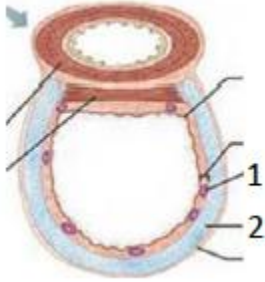
۱۵

شکل مقابل ساختار بافتی نای را نشان میدهد

الف) اولاً داخلی ترین لایه رانام ببرید و ثانياً علت C شکل بودن غضروف جدار نای را بنویسید.

ب) بخش مشخص شده را نامگذاری کنید

۱/۲۵



۱۶

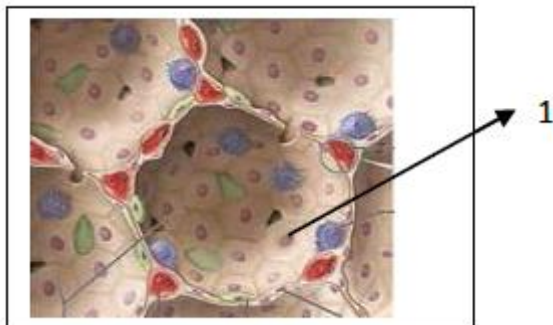
شکل قلب را بکشید و رگهای وارد شده و خارج شده به هر بخش را نامگذاری کنید.

۱

۱۷

الف) در بازدم عمیق چه بخشهایی نقش دارند؟

۰/۷۵



ب) نقش یاخته ۱ و نوع بافت آن چیست؟

۱۸

الف) بخش مشخص شده از چه نوع ماهیچه ای تشکیل شده است.

ب) در دستگاه گوارش ملخ غذا بعد از عبور از چینه دان به کجا وارد میشود و این بخش چه نقشی دارد؟

۰/۷۵

