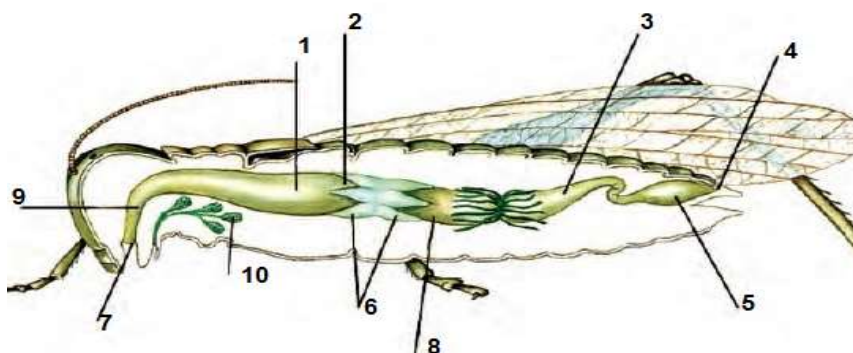


اداره آموزش و پرورش ناحیه ۴ قم		دبیرستان هدایت		نمره	مهر آموزشگاه
سوالات ارزشیابی نوبت: اول		درس: زیست شناسی	پایه: دهم	رشته: تجربی	
شامل ۲۱ سوال در ۴ صفحه		تاریخ آزمون: ۱۴۰۰/۱۰/۱۲	مدت امتحان: ۷۵ دقیقه		
نام	نام خانوادگی	شماره کلاس	شماره صندلی	نام دبیر	
				قربانی	
ردیف	سوالات				
۱	<p>درستی و یا نادرستی جملات زیر را بدون ذکر دلیل بنویسید.</p> <p>الف) در کبد شبکه ی از مویرگها بین سیاهرگ باب و فوق کبدی قرار دارند.</p> <p>ب) یاخته کوچکترین واحدی است که همه ی ویژگی های حیات را دارد.</p> <p>ج) ویژگی کشسانی ششها در بازدن نقش مهمی ندارد.</p> <p>د) بافت پوششی نفرونهای کلیه از نوع استوانه ای تک لایه می باشد.</p> <p>ه) ترشحات مخاطی در حبابک ها باعث از بین رفتن باکتریها می شوند.</p> <p>و) گاسترین محرک ترشح پپسینوژن و اسید معده می باشد.</p>				
۲	<p>عبارات زیر را با واژگان مناسب کامل کنید.</p> <p>الف) وزن بدن هر فرد به و و بدن او بستگی دارد</p> <p>ب) در بیماری سلیاک یاخته های روده تخریب و و حتی از بین می روند.</p> <p>ج) در بازدن عمیق انقباض ماهیچه های و ماهیچه های به کاهش حجم قفسه ی سینه کمک می کند.</p> <p>د) انشعابی از نایژه ، که غضروف ندارد نامیده می شود.</p>				
۳	<p>از داخل پرانتز کلمات مناسب را انتخاب کنید.</p> <p>الف) بیشترین راه انتقال دی اکسید کربن در خون (ترکیب با هموگلوبین - تشکیل یون بی کربنات) می باشد.</p> <p>ب) اکسیژن از این طریق (آندوسیتوز - انتشار ساده) از غشا عبور می کند.</p> <p>ج) این مولکول از سه اسید چرب و یک مولکول گلیسرول تشکیل شده است (تری گلیسیرید - فسفو لیپید)</p> <p>ز) شبکه ی یاخته های عصبی لوله ی گوارش در لایه (مخاط - زیر مخاط) دیده می شود</p> <p>ح) در هنگام عمل بلع راه نای با (برچاکنای - زبان کوچک) بسته می شود</p>				
۴	<p>در کدام یک از روشهای عبور مواد، نیازی به انرژی زیستی وجود ندارد؟</p> <p>(۱) آگزوسیتوز (۲) آندوسیتوز</p> <p>(۳) انتقال فعال (۴) انتشار تسهیل شده</p>				
۵	<p>گوارش در کدام موجود زیر ابتدا برون سلولی و سپس درون سلولی می باشد؟</p> <p>(۱) هیدر (۲) ملخ (۳) پارامسی (د) کبوتر</p>				
۶	<p>هر یک از توضیحات ستون الف با یکی از کلمات ستون ب در ارتباط است شماره مربوط به آن را داخل پرانتز بنویسید. (یک گزینه اضافه است)</p>				
بارم					
۱/۵					
۲					
۱/۵					
۱/۵					
۱					

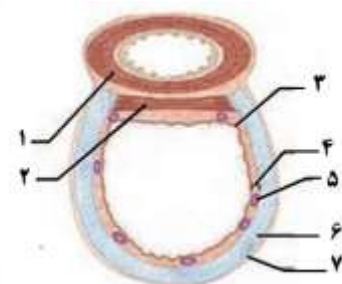
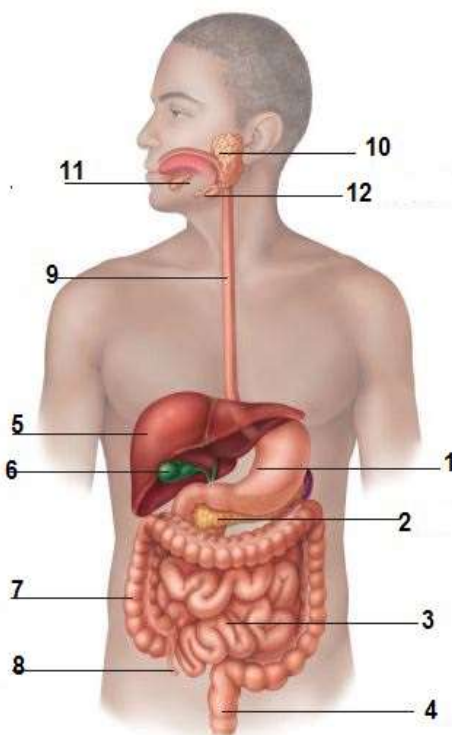
ستون الف	ستون ب
الف) مایع مخاطی آن فاقد آنزیم است. (.....)	۱- کبد
ب) روده کور به این قسمت ختم می شود. (.....)	۲- روده بزرگ
ج) خون خروجی از لوله ی گوارش ابتدا به این اندام وارد می شود. (.....)	۳- تولیدکننده
د) میزان خدمات بوم سازندگان به آن بستگی دارد. (.....)	۴- آپاندیس
	۵- مصرف کننده

الف) موارد ۱، ۲، ۳، ۴، ۶، ۷، ۸ را نام گذاری کنید.
 ب) کدام شماره نقش جذب مواد غذایی را برعهده دارد؟
 ج) کدام شماره بخش حجیم مری می باشد؟
 د) کدام بخش از لوله گوارش ملخ مشابه هزارلا گاو عمل می کند؟



۲		۷
۵/۰	دو مورد از پیامدهای جنگل زدایی را بنویسید.	۸
۵/۰	رشد به چه معنی می باشد؟	۹
۱	حجم هوای باقیمانده را تعریف و علل اهمیت آن چیست؟	۱۰
۵/۰	چرا پس از خوردن غذا میزان جریان خون در دستگاه گوارش افزایش می یابد؟	۱۱
۱	دلیل علمی بنویسید. الف) افزایش دی اکسید کربن در بدن از کاهش اکسیژن خطرناک تر است. ب) کودکان نارس به سختی تنفس می کنند.	۱۲
۵/۰	فردی پس از آندوسکوپی متوجه شده سلولهای کناری (حاشیه ای) معده اش تحت اثر حمله باکتری هلیکوباکتر پیلوری تخریب شده، به نظر شما چه عواقبی در انتظار این فرد است؟	۱۳
۱	پاسخ دهید: الف) چگونه غضروف های نای مانعی برای حرکت لقمه های بزرگ غذا در مری ایجاد نمی کنند؟ ب) در تبادل گازهای تنفسی بین خون و ششها چه سازشی باعث به حداقل رسیدن این مسافت شده است؟	۱۴
۵/۰	نقش بی کربنات موجود در شیره ی معده چیست؟	۱۵

/۵	چرا تنفس گاز مونواکسید کربن برای انسان خطرناک است؟	۱۶
/۵	کوروش در اثر استعمال بیش از حد تنباکوه‌های میوه ای در قلبان به سرفه های مکرر مبتلا شده علت را در چه می دانید؟	۱۷
/۵	<p>پاسخ کوتاه بدهید.</p> <p>الف) نقش بخش عقبی معده در گنجشک چیست؟</p> <p>ب) نقش حرکات قطعه قطعه کننده در لوله ی گوارش انسان چیست؟</p>	۱۸
۲	<p>با توجه به شکل پاسخ دهید:</p> <p>الف) موارد ۴، ۳، ۲ و ۷ را نام گذاری کنید؟</p> <p>ب) کدام شماره دارای آنزیمهای گوارشی قوی است که از طریق مجرا به دوازدهه می ریزد؟</p> <p>ج) کدام شماره بدون آنزیم در گوارش چربیها نقش دارد؟</p>	۱۹
۱/۵	<p>پاسخ دهید: الف) کدام شماره باعث می شود مجاری تنفسی همواره باز باشد؟</p> <p>ب) سلولهای استوانه ای مژکدار در کدام لایه دیده می شود؟</p> <p>ج) شماره ۲، ۵، ۷ و ۴ را نام گذاری کنید.</p>	۲۰



/۵	<p>به سوالات پاسخ دهید:</p> <p>الف) آهویی پس از اصابت تیر محل زخم خود را لیس می زند علت این رفتار را چه می دانید؟</p> <p>ب) به چه علت در معده اسید آمینه ای دیده نمی شود؟</p>	۲۱