

نام درس: زیست شناسی ۱ دهم تجربی
 نام دبیر: آقای خلفی
 تاریخ امتحان: ۱۴۰۰/۱۰/۶
 ساعت امتحان ۱۰ صبح
 مدت امتحان: ۶۰ دقیقه

جمهوری اسلامی ایران
 اداره ی کل آموزش و پرورش شهر تهران
 اداره ی آموزش و پرورش شهر تهران منطقه ۶ تهران
 دبیرستان غیردولتی پسرانه سرای دانش واحد حافظ
 آزمون پایان ترم نوبت اول سال تحصیلی ۱۴۰۱-۱۴۰۰

نام و نام خانوادگی:
 مقطع و رشته: ...دهم تجربی
 نام پدر:
 شماره داوطلب:
 تعداد صفحه سؤال: ۳ صفحه

۲	<p>اصطلاحات زیر را تعریف کنید؟ ظرفیت حیاتی: هماتوکریت:</p>	۱
۷,۵	<p>الف) دو نمونه از موضوعات اخلاق زیستی را ذکر کنید: ب) انتقال فعال و انتشار تسهیل شده را باهم مقایسه کنید؟ (یک شباهت و یک تفاوت) ج) چگونگی تبدیل پیسینوژن به پیسین را توصیف کنید؟ د) حرکات قطعه قطعه کننده لوله گوارش را توصیف کنید؟ ه) در بیماری سلیاک کدام بخش ها تخریب می شوند؟ و) محل ترشح و اثر هورمون سکر تین را بنویسید؟ ز) محیط داخلی شامل چه موادی می شود؟ ح) صفرا به کدام بخش لوله گوارش می ریزد؟ و نقش آن چیست؟ ط) مقدار وزن هر فرد به چه عواملی بستگی دارد؟</p>	۲
۴	<p>الف) عامل کمک به جذب ویتامین B۱۲ در روده چیست؟ ب) نوعی واکوئل در پارامسی که به لیزوزوم می پیوندد؟ ج) سورفاکتانت از کدام سلول ها ترشح می شود؟ و چه نقشی دارد؟ د) پرندگان علاوه بر شش چه ساختاری برای افزایش کارایی تنفس خود دارند؟ ه) اهمیت هوای حجم باقی مانده چیست؟ و) نوعی ویتامین که برای تقسیم یاخته ای ضروری است؟ ز) تخریب گویچه های قرمز در چه اندام هایی انجام می شود؟ ح) نقش هورمون اریتروپویتین چیست؟ ط) موهای سفید خرس قطبی، نشان دهنده کدام یک از ویژگی های جانداران است؟</p>	۳

۰/۷۵	<p>پاسخ‌های صحیح و نادرست را مشخص کنید:</p> <p>الف) افراد یک‌گونه که در زمان و مکانی خاص زندگی می‌کنند، یک اجتماع را به وجود می‌آورند.</p> <p>ب) زیرمخاط معده در تماس با ماهیچه‌های مورب است.</p> <p>ج) گویچه‌های سفید بدون دانه از یاخته بنیادی لنفوئیدی منشأ می‌گیرند.</p>	۴
۰/۷۵	<p>۱. پروتئین‌ها در کدام‌یک از اعمال زیر نقش ندارند؟</p> <p>الف) حمل مواد مختلف در خون (ب) انتقال مواد از غشای یاخته</p> <p>ج) ذخیره اطلاعات وراثتی (ج) انقباض ماهیچه‌ها</p> <p>۲. سلول‌های ماهیچه‌ی صاف سلول‌های ماهیچه‌ی اسکلتی</p> <p>الف) مانند-دارای خطوط تیره و روشن هستند (ب) برخلاف-تنها دارای یک هسته می‌باشند.</p> <p>ج) مانند-شکل رشته‌ای و استوانه‌ای دارند. (د) برخلاف-به صورت منشعب آرایش یافته‌اند.</p> <p>۳. در انسان به‌منظور انجام هر نوع عمل ماهیچه یا ماهیچه‌های</p> <p>الف) بازدم-شکمی منقبض می‌شوند. (ب) دم - ناحیه گردن انقباض می‌یابند.</p> <p>ج) دم- دیافراگم فقط نقش اصلی را بر عهده دارد. (د) بازدم- بین دنده‌ای خارجی به حالت استراحت درمی‌آیند.</p>	۵
۱،۵	<p>جای خالی را با کلمه مناسب پر کنید.</p> <p>الف) پیام عصبی از جسم یاخته‌ای سلول عصبی از طریق به یاخته ماهیچه‌ای می‌رسد.</p> <p>ب) هنگام بلع و عبور غذا از حلق، مرکز بلع در فعالیت مرکز تنفس را مهار می‌کند.</p> <p>ج) به علت نداشتن غضروف، می‌توانند تنگ و گشاد شوند.</p> <p>د) مرکز تنفس در می‌تواند مدت‌زمان دم را تنظیم کند.</p> <p>ه) ساده‌ترین آبشش‌ها، برجستگی‌های کوچک و پراکنده پوستی هستند مانند آبشش‌های</p>	۶
۰/۵	<p>نوع بافت پوششی هر یک از بخش‌های ذکر شده در لوله گوارش را بنویسید:</p> <p>الف) گردبزه</p> <p>ب) دیواره مویرگ</p>	۷

نام درس: زیست شناسی ۱ دهم تجربی
 نام دبیر: آقای خلفی
 تاریخ امتحان: ۱۴۰۰/۱۰/۶
 ساعت امتحان ۱۰ صبح
 مدت امتحان: ۶۰ دقیقه

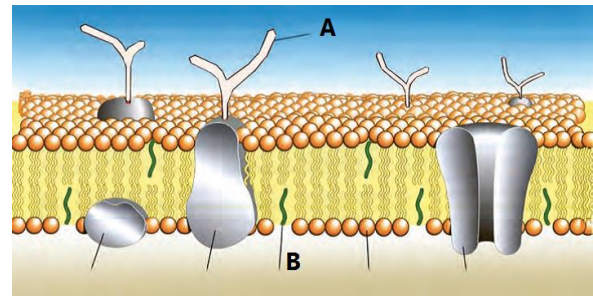
جمهوری اسلامی ایران
 اداره ی کل آموزش و پرورش شهر تهران
 اداره ی آموزش و پرورش شهر تهران منطقه ۶ تهران
 دبیرستان غیردولتی پسرانه سرای دانش واحد حافظ
 آزمون پایان ترم نوبت اول سال تحصیلی ۱۴۰۱-۱۴۰۰

نام و نام خانوادگی:
 مقطع و رشته: ...دهم تجربی
 نام پدر:
 شماره داوطلب:
 تعداد صفحه سؤال: ۳ صفحه

۱. قسمت های مشخص شده در شکل را نام گذاری کنید؟

۸

(الف) قسمت A: (ب) قسمت B:

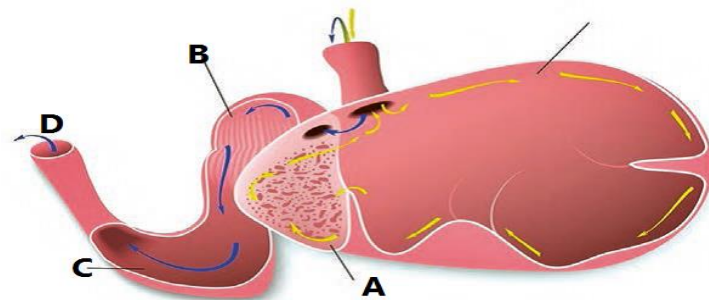


۱

۲. با توجه به بخش هایی که در شکل نام گذاری شده به سؤالات مربوطه پاسخ دهید؟
 الف) آبگیری در کدام قسمت انجام می شود؟

۱

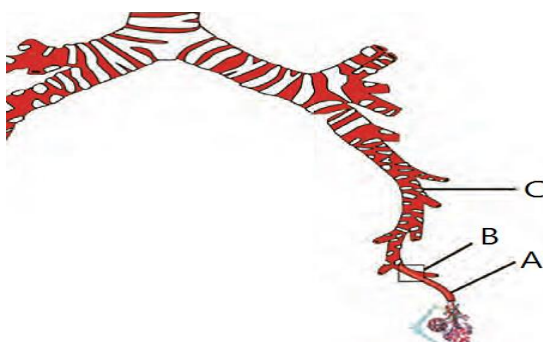
ب) محلی که آنزیم های گوارشی در آنجا شروع به فعالیت می کنند؟



۱

۳. بخش های شکل زیر را نام گذاری کنید:

(الف) قسمت A: (ب) قسمت C:



اداره ی کل آموزش و پرورش شهر تهران
 اداره ی آموزش و پرورش شهر تهران منطقه ۶ تهران
دبیرستان غیر دولتی پسرانه سرای دانش واحد حافظ
کلید سؤالات پایان ترم نوبت اول سال تحصیلی ۱۴۰۱-۱۴۰۰

نام درس: زیست دهم تجربی
 نام دبیر: فلفی
 تاریخ امتحان: / / ۱۴۰۰
 ساعت امتحان: صبح
 مدت امتحان: دقیقه

2	<p>اصطلاحات زیر را تعریف کنید؟ ظرفیت حیاتی: مجموع هوای ذخیره دمی و بازدمی و جاری هماتوکریت: نسبت سلولهای خونی به کل خون</p>	1
7.5	<p>الف) دو نمونه از موضوعات اخلاقی زیستی را ذکر کنید: حقوق حیوانات- عدم افشای اطلاعات انتقال فعال و انتشار تسهیل شده را باهم مقایسه کنید؟ (یک شباهت و یک تفاوت) هر دو مربوط به مولکولهای کوچک- یکی باصرف انرژی دیگری خیر ج) چگونگی تبدیل پپسینوژن به پپسین را توصیف کنید؟ با تراسیم معده د) حرکات قطعه قطعه کننده لوله گوارش را توصیف کنید؟ در چند نقطه همزمان انقباض رخ میدهد ه) در بیماری سلیاک کدام بخش ها تخریب می شوند؟ پرزوریز پرز و) محل ترشح و اثر هورمون سکرترین را بنویسید؟ معده ز) محیط داخلی شامل چه موادی می شود؟ خون و دیگر مایعات بدن ح) صفرا به کدام بخش لوله گوارش می ریزد؟ و نقش آن چیست؟ دوازدهه- گوارش چربیها و دفع مواد زائد ط) مقدار وزن هر فرد به چه عواملی بستگی دارد؟ تغذیه- جنسیت- تحرک و...</p>	2
4	<p>الف) عامل کمک به جذب ویتامین B12 در روده چیست؟ عامل داخلی معده ب) نوعی واکوئل در پارامسی که به لیزوزوم می پیوندد؟ گوارشی ج) سورفاکتانت از کدام سلولها ترشح می شود؟ و چه نقشی دارد؟ حبابک- کاهش کشش سطحی آب د) پرندگان علاوه بر شش چه ساختاری برای افزایش کارایی تنفس خود دارند؟ کیسه هوادار ه) اهمیت هوای حجم باقی مانده چیست؟ حبابکها همیشه باز هستند و) نوعی ویتامین که برای تقسیم یاخته ای ضروری است؟ اسید فولیک ز) تخریب گویچه های قرمز در چه اندامهایی انجام می شود؟ کبد و طحال ح) نقش هورمون آریتروپویتین چیست؟ تحریک تولید گلبول قرمز ط) موهای سفید خرس قطعی، نشان دهنده کدامیک از ویژگی های جانداران است؟ سازش با محیط</p>	3
0/75	<p>پاسخ های صحیح و نادرست را مشخص کنید: الف) افراد یک گونه که در زمان و مکانی خاص زندگی می کنند، یک اجتماع را به وجود می آورند. غ ب) زیر مخاط معده در تماس با ماهیچه های مورب است. صح ج) گویچه های سفید بدون دانه از یاخته بنیادی لنفوئیدی منشأ می گیرند. غ</p>	4
0/75	<p>1. پروتئین ها در کدامیک از اعمال زیر نقش ندارند؟ الف) حمل مواد مختلف در خون ب) انتقال مواد از غشای یاخته ج) ذخیره اطلاعات وراثتی ج) انقباض ماهیچه ها 2 سلول های ماهیچه ای صاف سلول های ماهیچه ای اسکلتی الف) مانند دارای خطوط تیره و روشن هستند ب) برخلاف تنها دارای یک هسته می باشند ج) مانند شکل رشته ای و استوانه ای دارند د) برخلاف به صورت منشعب آرایش یافته اند 3 در انسان به منظور انجام هر نوع عمل ماهیچه یا ماهیچه های الف) بازدم شکمی منقبض می شوند ب) دم - ناحیه گردن انقباض می یابند ج) دم - دیافراگم فقط نقش اصلی را بر عهده دارد د) بازدم - بین دنده های خارجی به حالت استراحت درمی آیند.</p>	5

