

	آزمون درس زیست شناسی ۱	به نام یگانه هسته بخش
	پایه و رشته : دهم تجربی	آزمون نوبت اول
	نام و نام خانوادگی:	نام دبیر:
	زمان آزمون: ۷۰ دقیقه	سال تحصیلی ۱۴۰۱ - ۱۴۰۰

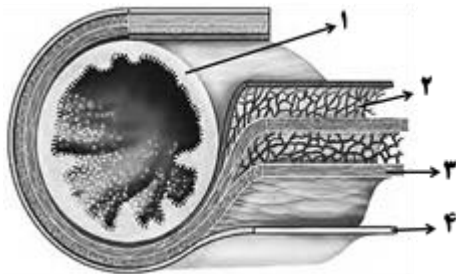
هر آنکس که نهایت تلاش فور را بکند ، به تمام فواسته هایش می رسد [امام علی (ع)]

سلام دانش آموزان عزیزم لطفاً با دقت و آرامش فقط جواب خواسته شده را بنویسید و از توضیحات اضافی خودداری نمایید.

ردیف	بارم	سوال
۱	۱/۵	<p>درستی یا نادرستی جملات زیر را بدون ذکر دلیل مشخص کنید.</p> <p>الف) مولکول زیستی که دارای متنوع ترین عناصر سازنده است می تواند دارای انشعاب باشد.</p> <p>ب) حرکات قطعه قطعه کننده در معده، تنها نقش مخلوط کنندگی و گوارش مکانیکی دارد.</p> <p>ج) در همه بخش های لوله گوارش ماده ای گلیکوپروتئینی که در حفاظت از لوله دخالت دارد ترشح می شود.</p> <p>د) لیپاز صفرا به همراه حرکات روده در تجزیه لیپید ها نقش دارند.</p> <p>ه) در نایژک مبادله ای مخاط مژک دار در عدم ورود ذرات خارجی به بخش های عمیق تر دارای نقش است.</p> <p>و) افزایش کربن دی اکسید موجب افزایش pH خون (قلیایی شدن) می شود.</p>
۲	۱/۵	<p>جاهای خالی عبارات زیر را با کلمات مناسب پر کنید.</p> <p>الف) محیط جانداران همواره در حال تغییر است، اما جاندار می تواند وضع درونی پیکر خود را در حد ثابتی نگه دارد، به این ویژگی جانداران گویند.</p> <p>ب) جریان مولکول ها از جای پر غلظت به جای کم غلظت از طریق پروتئین های غشا را می گویند.</p> <p>ج) اندامک در بسته بندی پروتئین ها و ارسال آنها به خارج از یاخته دارای نقش است.</p> <p>د) در تنفس آرام و طبیعی، نقش اصلی را بر عهده دارد.</p> <p>ه) محل اتصال گاز به هموگلوبین همان محل اتصال اکسیژن به آن است.</p> <p>و) رگ های اکلیلی، از سرخرگ منشعب می شوند.</p>
۳	۱/۵	<p>در هر جمله با انتخاب یکی از عبارات داخل پرانتز، جمله ی درست را بدست آورید.</p> <p>الف) وقتی سدیم خون (افزایش - کاهش) می یابد، دفع آن از طریق ادرار زیاد می شود.</p> <p>ب) زیاد بودن لیپوپروتئین (پر چگال نسبت به کم چگال - کم چگال نسبت به پرچگال) ، احتمال رسوب کلسترول در دیواره سرخرگ ها را کاهش می دهد.</p> <p>ج) قوی و متنوع بودن ویژگی (همه آنزیم ها - فقط پروتئازهای) پانکراس می باشد.</p> <p>د) تعداد نایژک های انتهایی (بیشتر - کمتر - مساوی) کیسه های حبابکی است.</p> <p>ه) پرده های صوتی حنجره حاصل چین خوردگی بخش (زیرمخاط - مخاط) به سمت داخل است.</p> <p>و) در لایه برونشامه قلب همانند (ماهیچه قلب - درونشامه) بافت پیوندی دیده می شود.</p>
۴	۱	<p>در مورد مولکول های زیستی به موارد زیر پاسخ دهید.</p> <p>الف) بیشترین مولکولی که در ساختار غشا حضور دارد از چه اجزایی تشکیل شده است؟</p> <p>ب) پلی ساکارید مهم و فراوان طبیعت دارای چه نوع مونوساکاریدی است؟</p> <p>ج) نوعی لیپید که در ساختن هورمون نقش دارد را نام ببرید؟</p>

	آزمون درس زیست شناسی ۱	به نام یگانه هسته بخش
	پایه و رشته : دهم تجربی	آزمون نوبت اول
	نام و نام خانوادگی:	نام دبیر:
	زمان آزمون: ۷۰ دقیقه	سال تحصیلی ۱۴۰۱ - ۱۴۰۰

۲	<p>هر کدام از موارد زیر را تعریف نمایید.</p> <p>الف) خدمات بوم سازگان:</p> <p>ب) مهندسی ژنتیک:</p> <p>ج) نمو (یک مثال هم بنویسد):</p> <p>د) هوای مرده:</p>	۵
۱	<p>در مورد بافت های مختلف بدن برای صحت هر کدام از موارد زیر یک دلیل کوتاه بنویسید.</p> <p>الف) همه یاخته های بافت پوششی الزاما بروی غشای پایه نیستند.</p> <p>ب) بافت پیوندی رشته ای فضای بین یاخته ای کمی ندارد.</p>	۶
۱/۵	<p>در مورد معده به سوالات کوتاه پاسخ دهید.</p> <p>الف) کدام یاخته در قلیایی کردن ماده مخاطی نقش دارد.</p> <p>ب) بزرگترین یاخته های معده چه ماده هایی تولید می کنند، نام ببرید.</p> <p>ج) اثرات گاسترین را بیان کنید.</p> <p>د) در چه شرایطی میزان چین خوردگی معده افزایش می یابد دو مورد را ذکر نمایید.</p>	۷
۱	<p>در مورد دستگاه گوارش در ملخ به سوالات زیر پاسخ مناسب دهید.</p> <p>الف) وظایف پیش معده را به اختصار بنویسید.</p> <p>ب) محل شروع گوارش مکانیکی کجاست؟</p> <p>ج) آیا در معده گوارش شیمیایی انجام می شود؟ (با ذکر دلیل)</p>	۸
۲	<p>در مورد شکل زیر به سوالات پاسخ مناسب بدهید.</p> <p>الف) کدام بخش در تشکیل پرز در روده باریک دارای نقش است؟ (فقط شماره)</p> <p>ب) بخش شماره ۲ در معده بین چه بخش هایی است فقط نام ببرید.</p> <p>ج) بخش شماره ۴ در شکل روبرو می تواند بخشی از صفاق باشد. (با ذکر دلیل)</p> <p>د) آیا بخش شماره ۳ تحت تاثیر اعصاب خودمختار قرار می گیرد؟ (با ذکر دلیل)</p> <p>ه) در کل لوله گوارش می توان بخش شماره ۲ را مشاهده کرد؟ (با ذکر دلیل)</p>	۹



	به نام یگانه هسته بخش	آزمون درس زیست شناسی ۱
	آزمون نوبت اول	پایه و رشته : دهم تجربی
	نام دبیر	نام و نام خانوادگی:
	سال تحصیلی ۱۴۰۰ - ۱۴۰۱	زمان آزمون: ۷۰ دقیقه

۱	حنجره در ابتدای نای واقع است و در تنفس، دو کار مهم انجام می دهد، آنها را ذکر کنید:	۱۰
۲	<p>در مورد فصل تبادل گازها به موارد زیر کوتاه پاسخ دهید:</p> <p>الف) در انسان عامل سطح فعال از کدام یاخته ترشح می شود و نقش آن چیست؟</p> <p>ب) در انسان کدام عوامل در مرطوب کردن هوای ورودی به دستگاه تنفس نقش دارند؟</p> <p>ج) کدام ماهیچه های بدن ما در بازدم عمیق دارای نقش هستند؟</p> <p>د) کدام جاندار ساده ترین آبشش را دارد و بگویید آیا خون دارد؟</p>	۱۱
۲	<p>درباره اسپیروگرام (دم نگاره) زیر به سوالات پاسخ مناسب دهید.</p> <p>الف) بخش های ۱ و ۴ را نامگذاری کنید.</p> <p>ب) بخش شماره ۲ معادل کدام حجم های تنفسی هستند.</p> <p>ج) بخش شماره ۳ حدوداً چند میلی لیتر است.</p> <p>د) با انجام بخش شماره ۴ کدام حجم از شش خارج نمی شود؟</p>	۱۲
۲	<p>در مورد دستگاه گردش مواد به سوالات زیر کوتاه پاسخ دهید.</p> <p>الف) سرخرگ های خروجی از بطن ها را نام ببرید.</p> <p>ب) در هنگام سیستول دهلیزها باز و بسته بودن دریچه های قلب را بررسی نمایید.</p> <p>ج) چرا انقباض بطن ها از پایین به سمت بالاست.</p> <p>د) صدای های اول و دوم قلب به ترتیب نزدیک کدام یک از موج های قلب هستند؟</p>	۱۳

