

بسمه تعالی

تعداد صفحات ۴

نام و نام خانوادگی:

تاریخ آزمون: ۱۴۰۰/۱۰/۱۸

اداره کل آموزش و پرورش استان البرز

پایه: دهم

ساعت امتحان: ۱۰ صبح

مدیریت آموزش و پرورش ناحیه ۳ کرج

رشته: تجربی

مدت امتحان: ۷۵ دقیقه

دبیرستان هیأت امنایی دخترانه قلم چی

درس: زیست ۱

امتحانات نوبت اول - سال تحصیلی ۱۴۰۰-۱۴۰۱

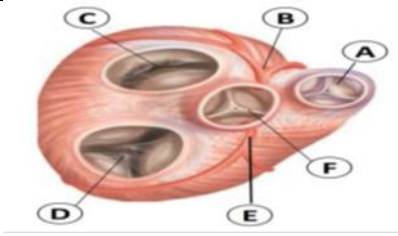
دبیر: فروزان

ردیف	پاسخ سؤالات را فقط با خودکار آبی بنویسید	بارم
۱	اصطلاحات زیر را تعریف کنید. الف) هم ایستایی (هومئوستازی): ب) نایژک مبادله ای :	۱ ۰/۵
۲	جاهای خالی را با واژه مناسب پر کنید. الف) در بدن پروانه مونارک وجود دارد که پروانه ها با استفاده از آنها جایگاه خورشید در آسمان و جهت مقصد را تشخیص میدهند. ب) سوخت‌های زیستی به سوخت‌هایی گفته می‌شود که از به دست می آیند. پ) به روشی که باعث انتقال صفت از یک جاندار به جانداران دیگر می شود می گویند. ت) کربوهیدراتهای موجود در غشای سلولی علاوه بر پروتئین های غشا به متصل می شوند. ث) در انتهای حفره دهانی پارامسی، کیسه‌ای غشایی به نام تشکیل می‌شود. ج) بخشی از هوای دم که در بخش هادی دستگاه تنفس می ماند و به بخش مبادله ای نمی‌رسد را می‌گویند. چ) حجم خونی که در هر انقباض بطنی از یک بطن خارج و وارد سرخرگ می‌شود، نامیده می‌شود. ح) برخی عوامل مانند، می تواند باعث شنیده شدن صداهای غیرعادی در قلب شود.	۲ ۱/۵
۳	دور کلمه مناسب خط بکشید. الف) وظیفه تولید انرژی در سلول برعهده اندامک (گلژی - میتوکندری) است. ب) در روش (برون رانی - درون بری) به سطح غشای سلول افزوده می‌شود. پ) بافت ماهیچه اسکلتی (همانند - بر خلاف) ماهیچه قلبی به صورت تیره و روشن دیده می‌شود. ت) شبکه یاخته های عصبی لوله گوارش بین (لایه ماهیچه ای و زیرمخاط - زیرمخاط و مخاط) قرار دارد. ث) فشار مایع جنب (کمتر - بیشتر) از فشار جو است. ج) در جاندارانی که به کمک نایدیس ها تنفس می کند، جذب مواد در (معد - روده باریک) انجام می‌شود.	۱/۵

۲/۲۵	<p>۴ درستی و نادرستی جملات زیر را <u>بدون ذکر دلیل</u> مشخص کنید.</p> <p>الف) مجموعه افرادی که در زمان و مکان خاص با هم زندگی می کنند یک جمعیت را بوجود می آورند.</p> <p>ب) در انتشار تسهیل شده همانند انتقال فعال، مواد با کمک پروتئین های غشاء و با صرف انرژی منتقل می شوند.</p> <p>پ) آنزیم های معده توسط بزرگ ترین سلول های غدد معده ترشح می شوند.</p> <p>ت) در معده، بیکربنات و ماده مخاطی، توسط یاخته های پوششی سطحی ترشح می شوند.</p> <p>ث) لایه های مخاط و زیر مخاط در تشکیل پرز روده شرکت می کنند.</p> <p>ج) برم تیمول بلو معرف CO₂ است و با دمیدن هوای دم به درون این محلول، برم تیمول بلو شیری رنگ می شود.</p> <p>چ) ماکروفاژها گروهی از سلول های دستگاه ایمنی هستند، که توانایی حرکت کردن ندارند.</p> <p>ح) جنس دریچه های قلبی از بافت ماهیچه ای است .</p> <p>خ) فعالیت الکتریکی بطن ها به شکل موج QRS ثبت می شود.</p>	۴
۱	<p>۵ الف) شکل یک مولکول فسفولیپید را رسم کنید.</p> <p>ب) قسمت های مختلف آن را نام نویسی کنید.</p>	۵
<p>۰/۷۵</p> <p>۰/۵</p> <p>۰/۲۵</p>	<p>۶ درباره بزاق به پرسش های زیر پاسخ دهید:</p> <p>الف) انواع غده های بزاقی اصلی را نام ببرید.</p> <p>ب) دو مورد از مواد موجود در بزاق را بنویسید.</p> <p>ج) یکی از نقش های بزاق را بگویید.</p>	۶
۱	<p>۷ براساس شکل زیر به سوالات <u>فقط با حروف</u> پاسخ دهید.</p> <p>الف) در کدام بخش، صفرا ذخیره می شود؟</p> <p>ب) ریزپرز در کدام قسمت دیده می شود؟</p>	۷

	<p>(ج) کدام بخش، بافت هدف هورمون سکرترین است؟</p> <p>(د) گلیکوژن در کدام اندام ساخته می‌شود؟</p> 	
۰/۷۵	چرا پروتئازهای قوی و متنوع لوزالمعده ، خود لوزالمعده را تجزیه نمی‌کنند؟	۸
۰/۵	وزن هر فرد به چه عواملی بستگی دارد؟ ۲ مورد	۹
<p>۰/۲۵</p> <p>۰/۵</p> <p>۰/۷۵</p> <p>۰/۷۵</p> <p>۰/۲۵</p> <p>۰/۵</p>	<p>درباره دستگاه تنفس به پرسش‌های زیر پاسخ دهید.</p> <p>(الف) یکی از نقش‌های لایه مخاطی دستگاه تنفس را نام ببرید.</p> <p>(ب) چرا غضروف نای C شکل است؟</p> <p>(پ) عامل سطح فعال توسط کدام یاخته‌ها ترشح می‌شود؟ این ماده چه وظیفه‌ای دارد؟</p> <p>(ت) نقش آنزیم انیدراز کربنیک چیست؟</p> <p>(ث) کدام ویژگی مهم شش‌ها در بازدم نقش مهمی دارد؟</p> <p>(ج) نقش پل مغزی در تنفس چیست؟</p>	۱۰

۱	<p>چ) نحوه عمل پمپ فشار مثبت را به طور کامل توضیح دهید.</p>	
<p>۰/۵</p> <p>۱/۲۵</p> <p>۰/۵</p> <p>۰/۵</p> <p>۰/۵</p> <p>۱</p>	<p>۱۱</p> <p>درباره قلب به پرسش‌های زیر پاسخ دهید.</p> <p>الف) رگ‌های تغذیه کننده قلب چه نام دارند؟</p> <p>ب) بیرونی‌ترین لایه قلب چه نام دارد و از چه بافت‌هایی ساخته شده‌است؟</p> <p>پ) چه عاملی سبب می‌شود ماهیچه قلب مانند یک توده یاخته‌ای واحد عمل کند؟</p> <p>ت) محل قرارگیری گره سینوسی - دهلیزی کجاست؟</p> <p>ث) در کدام مرحله از چرخه قلب بطن‌ها به طور کامل با خون پر می‌شوند؟</p> <p>ج) با توجه به تصویر، <u>فقط با حروف</u> پاسخ دهید.</p> <p>۱- صدای اول قلب مربوط به بسته شدن کدام دریچه یا دریچه‌هاست؟</p> <p>۲- کدام دریچه در ابتدای سرخرگ ششی قرار دارد؟</p> <p>۳- کدام دریچه‌ها به سمت بالا باز می‌شوند؟</p>	



فروزان

موفق، شاد و تندرست باشید

