

تعداد صفحات: ۴		شماره صفحه: ۱	
 بهارستان مدت امتحان: ۹۰ دقیقه تاریخ امتحان: ۱۴۰۰/۱۰/۱۸ ساعت: ۱۲ ظهر شماره داوطلب:	اداره کل آموزش و پرورش استان البرز مدیریت آموزش و پرورش شهرستان / ناحیه یک کرج متوسطه دوره دوم غیر دولتی بهارستان نوبت اول دی ماه ۱۴۰۰		نام درس: زیست شناسی ۱ پایه: دهم رشته: علوم تجربی نام و نام خانوادگی:
	با حروف مهر و امضا		نام دیر: رؤیا سلطانی کلاس:
تجدید نظر با عدد: نام و نام خانوادگی دبیر:		با حروف: مهر و امضا	
(۱) در رابطه با <u>گستره حیات</u> به سوالات زیر پاسخ دهید: (۰/۷۵ نمره) الف) یک مورد از پاسخ جانداران به محرک محیطی را بنویسید. ب) بوم سازگان و جمعیت را مقایسه کنید.			
(۲) در رابطه با <u>مولکولهای زیستی</u> به سوالات زیر پاسخ دهید (۰/۷۵ نمره) الف) یک دی ساکارید نام ببرید که از واحدهای یکسانی تشکیل نشده باشد؟ ب) کدام لیپید فقط در ساختار غشای جانوران مشاهده می شود؟ ج) گوارش کدام مولکول زیستی از معده آغاز می شود؟			
(۳) در رابطه با <u>بافت و یاخته جانوری</u> به سوالات زیر پاسخ دهید: (۱ نمره) الف) کدام اندامک در گوارش درون سلولی پارامسی نقش دارد؟ ب) یک تفاوت برای انتقال فعال و انتشار تسهیل شده بنویسید. ج) نوع بافت پوششی مخاط نای را بنویسید.			
(۴) در رابطه با <u>دستگاه گوارش انسان</u> به سوالات زیر پاسخ دهید: (۲ نمره) الف) پروتئاز فعال معده چه نام دارد؟ ب) مهمترین نقش حرکت کرمی چیست؟ ج) چه عواملی موجب می شود تا دوازدهه از اثر اسیدی کیموس در امان باشد؟ (دو مورد) د) چه عاملی موجب ریز شدن ذرات چربی موجود در مواد غذایی می شود؟ (یک مورد) و) اندامی را نام ببرید که جزء دستگاه گوارش نمی باشد ولی خون سیاهرگی آن به کبد می رود؟ ه) کدام قسمت از لوله گوارش فاقد ترشح آنزیم گوارشی و فاقد جذب است؟ ی) ریز پرز چیست؟			
(۵) در رابطه با <u>دستگاه تنفس در انسان</u> به سوالات زیر پاسخ دهید: (۱/۵ نمره) الف) بیشترین مقدار اکسیژن در خون چگونه منتقل می شود؟ ب) چه عاملی در بازدم معمولی نقش دارد؟ ج) نقش ماده مخاطی در مجاری هادی تنفس چیست؟ د) در هنگام دم، حرکات قفسه سینه تابع چیست؟ و) کنترل مقدار هوای ورودی یا خروجی، برعهده کدام قسمت دستگاه تنفس است؟ ه) هنگام دم چه عاملی کشش سطحی مایع درون حبابک را کاهش می دهد؟			
ادامه سوالات صفحه دوم			

۶) در رابطه با قلب انسان به سوالات زیر پاسخ دهید: (۱/۲۵ نمره)

- الف) صدای دوم قلب ناشی از چیست؟
 ب) گردش عمومی از کدام قسمت قلب آغاز می شود؟
 ج) داخلی ترین لایه تشکیل دهنده دیواره قلب چه نام دارد؟
 د) نقش دریچه های دهلیزی بطنی را بنویسید.
 و) اهمیت بافت پیوندی عایق بین ماهیچه دهلیز و بطن چیست؟

۷) برای هر یک از موارد زیر یک شباهت بنویسید: (۵/۰ نمره)

- الف) فروکتوز و گلوکز
 ب) سنگدان پرنده و ارواره ملخ

۸) درستی و نادرستی جملات زیر را مشخص کنید: (۱/۲۵ نمره)

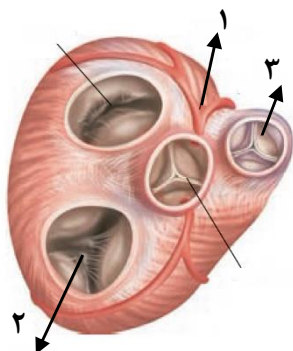
- الف) ترشح بزاق تحت تاثیر شبکه یاخته های عصبی است.
 ب) نایژه همانند نایژک فاقد غضروف است.
 ج) زمان استراحت دهلیز بیشتر از استراحت بطن است.
 د) لوزالمعده همانند آپاندیس در سمت چپ قرار دارد.
 و) آخرین خط دفاعی دستگاه تنفس ماکروفاژ نام دارد.

۹) یکی از کلمات داخل پرانتز را انتخاب کنید: (۱/۲۵ نمره)

- الف) نوع بافت اصلی (بنداره پیلور - دریچه سینی - بافت هادی) با سایرین تفاوت دارد.
 ب) کمترین حجم مربوط به (ظرفیت حیاتی - ذخیره دمی - ذخیره بازدمی) است.
 ج) محل تولید (صفر - لیپو پروتئین - لیپاز) با بقیه متفاوت است.
 د) در (سرخرگ ششی - سیاهرگ ششی - سیاهرگ اکلیلی) خون روشن دیده می شود.
 و) فرمان عصبی دم از (بصل النخاع - هیپوتالاموس - پل مغز) صادر می شود.

۱۰) با توجه به شکل به سوال زیر پاسخ دهید: (۵/۰ نمره)

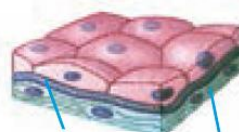
الف) شماره های ۱ و ۲ و ۳ را نام گذاری کنید.



۱۱) برای هر یک از تصاویر زیر در کدام قسمت از بدن انسان مشاهده می شود بطور دقیق بنویسید (۵/۰ نمره)



..... (ب)



..... (الف)

شماره صفحه : ۳	تعداد صفحات: ۴
نام درس: زیست شناسی ۱	مدت امتحان: ۹۰ دقیقه
پایه: دهم	تاریخ امتحان: ۱۴۰۰/۱۰/۱۸
رشته: علوم تجربی	ساعت: ۱۲ ظهر
نام و نام خانوادگی:	شماره داوطلب:
کلاس:	نام دبیر: رؤیا سلطانی



۱۲) برای هر یک از موارد زیر یک دلیل علمی بنویسید: (نمره) الف) دیواره بطن چپ نسبت به بطن راست ضخیم تر است.

ب) در ریفلکس دیواره مری آسیب می بیند.

ج) افزایش کربن دی اکسید در خون خطرناک است.

د) آسیب دیواره معده می تواند موجب کم خونی شود.

۱۳) برای هر یک از موارد زیر یک تفاوت بنویسید: (نمره) الف) گاسترین و سکرترین (از نظر محل اثر)

ب) هوای مرده و باقیمانده (از نظر مقدار اکسیژن)

ج) گره اول و گره دوم بافت هادی قلب (از نظر جایگاه)

۱۴) در رابطه با چرخه ضربان قلب به سوالات زیر پاسخ دهید: (نمره) الف) موج P در نوار قلب بیانگر چیست؟

ب) در کدام مرحله کار قلب دریچه دهلیزی بطنی بسته اند؟

ج) انتشار پیام انقباض از دهلیز به بطن از چه طریقی میسر است؟

۱۵) جملات زیر را با کلمات مناسب کامل کنید: (نمره) الف) معرف دی اکسید کربن

است که در مجاورت دی اکسید کربن زرد رنگ می شود.

ب) در بیماری

فرد به گلوتن گندم حساسیت دارد.

ج) پشتیبانی از بافت پوششی بر عهده بافت

است.

د) یکی از عوارض چاقی ، می توان به

اشاره کرد.

و) تنفس نایدیسی در

دید می شود.

ه) سکت قلبی در اثر

ایجاد می شود.

۱۶) هر یک از موارد ستون ب در ارتباط با موارد ستون الف است آنرا مشخص کنید: از هر ستون دو مورد اضافه است. (نمره) ۱/۲۵

الف	ب
۱) پانکراس	<input type="checkbox"/> بیکرینات ترشح می کند و جزء لوله گوارش نیست و سمت راست بدن قرار دارد.
۲) روده بزرگ	<input type="checkbox"/> دیواره آن از سه لایه ی ماهیچه ای تشکیل شده است.
۳) روده باریک	<input type="checkbox"/> بلع غیر ارادی از آن آغاز می شود
۴) معده	<input type="checkbox"/> دارای گوارش مکانیکی و شیمیایی است و گوارش نوعی کربوهیدرات از آن آغاز می شود.
۵) مری	<input type="checkbox"/> دارای حرکات قطعه قطعه کننده می باشد و محل اصلی جذب غذاست.
۶) دهان	<input type="checkbox"/> محل آبیگری و غلیظ شدن ترکیبات است و در گوارش چربی نقش دارد.
۷) کبد	<input type="checkbox"/> ترشحات آن توسط دو مجرا به دوازدهه می ریزد. .

ادامه سوالات صفحه چهارم

۱۷) در رابطه با گوارش و تبادل گاز در جانوران به سوالات زیر پاسخ دهید: (۵/انمره)

الف) جایگاه پایان گوارش مکانیکی در ملخ بنویسید.

ب) نقش هزارلا در معده نشخوارکنندگان چیست؟

ج) کدام جانور ساختار تنفسی ویژه ای ندارد؟

د) نقش کیسه هوادار در پرندگان چیست؟

و) تنفس در حلزون چگونه است؟

ه) گوارش میکروبی در کدام بخش از معده گاو انجام می شود؟

۱۸) گزینه مناسب را انتخاب نمایید: (۱ نمره)

الف) کدامیک از ماهیچه های زیر فقط در دم عمیق نقش دارد؟

۱) ماهیچه دیافراگم ۲) ماهیچه بین دنده ای داخلی ۳) ماهیچه گردن ۴) ماهیچه شکم

ب) در قلب انسان سیاهرگ به دهلیز چپ و سیاهرگ به دهلیز راست ، خون را وارد می کنند.

۱) چهار - سه ۲) چهار - دو ۳) دو - دو ۴) دو - سه

ج) کدام یک از مواد زیر در روده بزرگ ترشح می شود؟

۱) آب ۲) ماده مخاطی ۳) یون ۴) آنزیم

د) کدامیک از اجزای شش نمی باشد؟

۱) نایژه ۲) نایژک ۳) حبابک ۴) نای

عزیزانم موفق و سربلند باشید

سلطانی