

نام.....	باسمه تعالی	نوبت امتحانی: دی ماه 1400
نام خانوادگی.....	اداره کل آموزش و پرورش خراسان شمالی	پایه: یازدهم
امتحان: زیست شناسی 2	مدیریت آموزش و پرورش بجنورد	تاریخ: 00/10/19
نام دبیر: رضایی - رستمی	نام آموزشگاه: شاهد نجابت	مدت امتحان: 80 دقیقه
ساعت شروع: 10 صبح	تعداد سوالات: 14	تعداد صفحات: 4

ردیف	انرژی مثبت تنها چیزیه که آگه با یکی دیگه تقسیمش کنین به جای اینکه نصف بشه دو برابر میشه
1	<p>درستی یا نادرستی جملات زیر را بدون ذکر دلیل مشخص کنید.</p> <p>(1) باز بودن همزمان کانالهای درجه دار سدیمی و پتاسیم در یک رشته عصبی ممکن نیست.</p> <p>(2) شیپور استنشاق فشار هوای گوش بیرونی را با گوش میانی یکسان می کند .</p> <p>(3) در استخوان کتف بافت استخوانی متراکم و اسفنجی وجود دارد .</p> <p>(4) تغییر شکل پروتئین های میوزین باعث کوتاه شدن طول سارکومر میشود .</p> <p>(5) در دوران کودکی و جنینی هورمون <math>T_3</math> برای نمو دستگاه عصبی محیطی لازم است.</p> <p>(6) شش هورمون هیپوفیز پیشین در تنظیم ترشح غدد درون ریز بدن نقش دارند .</p> <p>(7) رشته های عصبی موجود در عصب بینایی پیام را از جسم سلولی نورون ها دور می کند .</p> <p>(8) هر گیرنده سلولی است که پیام عصبی تولید می کند .</p>
2	<p>جاهای خالی را با کلمات مناسب پر کنید</p> <p>(1) مغز میانی در فعالیت های مختلف از جمله شنوایی ، بینایی و ..... نقش دارد .</p> <p>(2) در داخل بطن های 1 و 2 شبکه مویرگی و ..... وجود دارد .</p> <p>(3) جسم مژگانی به شکل حلقه ای دور محل استقرار ..... قرار دارد .</p> <p>(4) دسته استخوان چکشی روی ..... چسبیده است .</p> <p>(5) مغز زرد بیشتر از ..... تشکیل شده است .</p> <p>(6) در یک سارکومر رشته های ..... از یک طرف به خط <math>Z</math> متصل هستند .</p> <p>(7) هورمون اکسی توسین در ..... تولید و در هیپوفیز پسین ذخیره و ترشح میشود .</p> <p>(8) هیپوتالاموس توسط ..... با بخش پیشین هیپوفیز ارتباط دارد.</p>
3	<p>در سوالات زیر گزینه صحیح را انتخاب کنید . (نمره منفی ندارد) 2 نمره</p> <p>(1) در انعکاس عقب کشیدن دست نورون رابط در کدام قسمت دیده میشود ؟</p> <p>(الف) بخش خاکستری نخاع <input type="checkbox"/> (ب) بخش سفید نخاع <input type="checkbox"/> (ج) ریشه پشتی نخاع <input type="checkbox"/> (د) ریشه شکمی نخاع <input type="checkbox"/></p> <p>(2) گیرنده حسی.....</p> <p>(الف) همواره یک سلول است <input type="checkbox"/> (ب) همواره بخشی از یک سلول است <input type="checkbox"/></p> <p>(ج) توانایی تولید پیام عصبی و هدایت پیام عصبی را به سلول دیگر دارد . <input type="checkbox"/></p> <p>(د) توانایی تولید پیام عصبی را دارد . <input type="checkbox"/></p>

ادامه سوالات صفحه بعد

3) برای تبدیل صدا به پیام عصبی کدامیک زودتر صورت میگیرد؟

الف) لرزش مایع حلزون گوش  ب) ارتعاش استخوانهای گوش میانی

ج) خم شدن مژک های گیرنده ها  د) باز شدن کانالهای یونی گیرنده ها

4) کدام یک از هورمونهای زیر در سلولهای کلیه گیرنده ندارد؟

الف) پاراتیروئیدی  ب)  $T_3$   ج) گلوکاگن  د) آلدوسترون

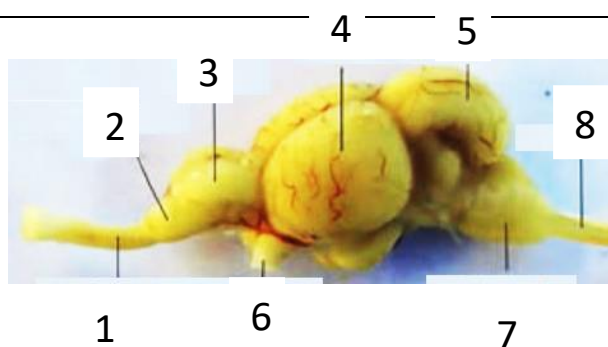
هر یک از کلمات ستون B با کدام کلمه یا عبارات ستون A ارتباط دارد عدد مربوطه را در قسمت Z بنویسید.

ردیف	A	B	Z
1	انسولین	بافت اسفنجی	
2	الکل	نورون حسی	
3	مغز استخوان	باز جذب آب	
4	شنیدن دقیق	عدسی	
5	آلدوسترون	سامانه لیمبیک	
6	گیرنده وضعیت	بافت فشرده	
7	ریشه پشتی نخاع	تولید گلیکوژن	
8	همگرایی پرتوهای نور	گوش میانی	
--	-----	تغییر طول سارکومر	

اصطلاحات زیر را تعریف کنید.

نقطه کور

سامانه هورس



با توجه به شکل مغز ماهی به سوالات پاسخ دهید.

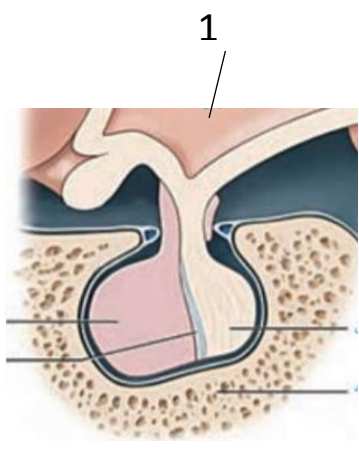
نام بخش 4: .....

نام بخش 5: .....

بخش شماره ..... معادل پایین ترین بخش در مغز انسان است

یک تفاوت بخش شماره 3 در انسان و ماهی چیست؟

ادامه سوالات صفحه بعد

1	 <p>با توجه به شکل مقابل به سوالات پاسخ دهید .  نام بخش 3 را بنویسید .....  هورمون پرولاکتین در بخش شماره ..... تولید میشود.  هورمونهای آزاد کننده و مهار کننده در بخش شماره ..... تولید  و بر بخش شماره ..... اثر می گذارد .</p>	7
1	<p>دو تفاوت پمپ سدیم پتاسیم با کانال های های نشتی را بنویسید ؟</p>	8
1	<p>چرا پس از انتقال پیام باقیمانده ناقل عصبی باید از فضای سیناپسی تخلیه شود ؟ (2 دلیل)</p>	9
1	<p>در انعکاس عقب کشیدن دست :  (1) سیناپس بین کدام سلولها از نوع مهارکننده است؟  (2) نوروون های حرکتی کدام بخش ، پیام عصبی را به ماهیچه ارسال میکنند؟  (3) مرکز تنظیم این انعکاس کجاست؟</p>	10
1	<p>در رابطه با ماهیچه های اسکلتی انسان به سوالات پاسخ دهید .  (1) چرا سلولهای ماهیچه اسکلتی چند هسته ای هستند ؟  (2) بیشتر انرژی لازم برای انقباض ماهیچه اسکلتی از چه منبعی فراهم می شود ؟  (3) تولید لاکتیک اسید در کدام نوع تار ماهیچه اسکلتی بیشتر است ؟</p>	11

1/5	<p>در ارتباط با حواس ویژه در انسان به سوالات پاسخ دهید .</p> <p>(1) پیامهای بینایی سرانجام به کدام قسمت از قشر مخ وارد می شود ؟</p> <p>(2) گیرنده های مژکدار حلزون گوش جزء کدام دسته از گیرنده ها طبقه بندی میشوند؟</p> <p>(3) پایانه آکسون گیرنده های بویایی در کدام بخش از مغز قرار دارد؟</p> <p>(4) ماهیچه های کدام قسمت از چشم باعث تغییر قطر مردمک می شود ؟</p> <p>(5) شاخه دهلیزی عصب گوش شامل کدام قسمت از سلول عصبی است ؟</p> <p>(6) علت پیر چشمی اشکال در کدام اجزاء چشم است ؟</p>	12
1	<p>در رابطه با استخوانهای انسان به سوالات زیر پاسخ دهید ؟</p> <p>(1) بین استخوان ران و نیم لگن چه نوع مفصلی وجود دارد ؟</p> <p>(2) کپسول مفصلی از چه نوع بافتی است ؟</p> <p>(3) استخوان جناغ مربوط به کدام بخش از اسکلت انسان میباشد ؟</p> <p>(4) در تنه استخوان ران کدام نوع بافت استخوانی بیشتر است ؟</p>	13
1/5	<p>در رابطه با دستگاه درون ریز به سوالات زیر پاسخ دهید ؟</p> <p>(1) پیک شیمیایی ترشح شده توسط نورون ها در چه صورتی هورمون محسوب میشود ؟ 0/5</p> <p>(2) دو هورمون افزایش دهنده قند خون را نام ببرید ؟ 0/5</p> <p>(3) علت کم شدن مقاومت بدن در دیابت شیرین چیست ؟ 0/25</p> <p>(4) محرک ترشح هورمون کلسی تونین چیست ؟ 0/25</p>	14

