



دیرستان پسرانه غیر دولتی مشکاة نور - دوره دوم

نام دبیر: پورقاسم

موضوع امتحان: زیست ۲

نام و نام خانوادگی: کلاس: یازدهم

۱- در هر یک از عبارات های زیر ، جای خالی را با کلمات مناسب پر کنید :

- بفتشی از شبکه که در امتداد محور نوری کره چشم قرار دارد ، نامیده می شود.. (۵/۰)
- تارچه از واحدهای تکرار شونده به نام تشکیل شده است. (۵/۰)
- استفوان (کابی روی دریچه قرار گرفته و دسته استفوان چکشی نیز روی پسبیده است. (۱)
- در انسان ساقه مغز به ترتیب از بالا به پایین از ، و بصل النخاع تشکیل شده است. (۱)
- در ماهی لوب های نسبت به اندازه مغز جانور ، در مقایسه با انسان بزرگتر است . (۵/۰)
- بالا بودن مقدار کلسیم فون ، سبب تمریک ترشح هورمونی به نام از غده می شود. (۱)
- انتهای برآمده استفوان ران که نوعی استفوان است ، توسط بافت استفوانی..... پر شده است. (۱)

۲- درستی یا نادرستی هر یک از عبارات های زیر را بدون ذکر دلیل مشخص کنید : (هر مورد ۰/۲۵ نمره)

- شیپور استاش وظیفه برقراری ارتباط بین گوش میانی و بیرونی را دارد.
- اسکلت مموری نسبت به اسکلت جانبی نقش بیشتری در حرکت دارند.
- غده درون ریز فوق کلیه همانند تیموس در مموطه شکمی قرار دارد.
- گیرنده های درد ، برغلاف سایر گیرنده های پوست ، سازش پیدا نمی کنند.
- در دیابت نوع دو ، گیرنده های انسولین وجود ندارند
- تغییر قطر مردمک چشم ، بر عهده ماهیچه های مژگانی است.
- در انعکاس عقب کشیدن دست در بزفورد با جسم داغ ، جسم سلولی نوروں مسی در بفتش فاکستری نفاع قرار دارد.
- هیچ ماده ای توان عبور از سد فونی - مغزی را ندارد

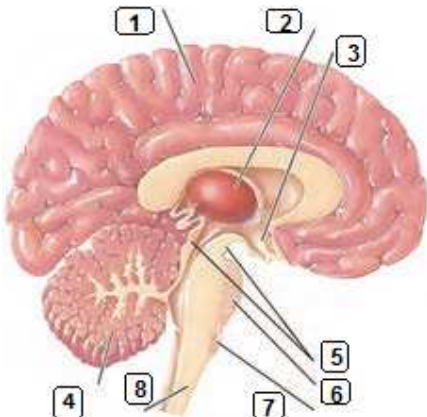
در این قسمت چیزی ننویسید

۳- به سوال های زیر پاسخ های کوتاه ارائه دهید :

- هورمون های ممرک غدد جنسی را نام ببرید ؟ (۰/۵) و
- سامانه های هورس در کدام نوع بافت استخوانی مشاهده می شوند؟ (۰/۵)
- وظیفه اسبک مغزی (هیپوکامپ) چیست ؟ (۰/۵)
- دو مورد از نقش های هورمون پرولاکتین را در مردان بنویسید؟ (۰/۵) و
- چشم مرکب در کدام گروه جانداران وجود دارد؟ - و چه نوع تصویری ایجاد می کند؟ (۰/۵)
- کدام نوع از تارهای ماهیچه ای ، انرژی خود را بیشتر از راه بی هوازی به دست می آورند؟ (۰/۵)
- به چه دلیل به هنگام تشریح چشم ، زلالیه به طور کامل شفاف نیست؟ (۰/۵)
- نقش ماهیچه های شعاعی عنبیه را بنویسید؟ (۰/۵)
- دو مورد از وظایف پل مغزی را فقط نام ببرید؟ (۰/۵) و
- دو مورد از مواردی که به کنار هم ماندن استخوان ها کمک می کنند را بنویسید؟ (۰/۵) و
- در تشریح مغز گوسفند ، به منظور مشاهده درفت زندگی و بطن چهارم ، می بایست چه بخشی برش داده شود؟ (۰/۵)
- دو هورمونی که از بخش درون ریز غده پانکراس به خون می ریزند را نام ببرید؟ (۰/۵) و
- در کدام بیماری چشمی ، سطح عدسی و یا قرنیه کاملا صاف و کروی نیست؟ (۰/۵)

۴- با توجه به شکل مقابل به سوالات زیر پاسخ دهید :

- نام گذاری کنید؟ (۰/۵) شماره ۲ : شماره ۵ :
- کدام شماره پایین ترین بخش مغز است ؟ (۰/۲۵)
- کدام شماره مرکز انعکاس هایی مثل عطسه است؟ (۰/۵)
- کدام شماره محل پردازش اولیه اطلاعات مسی است؟ (۰/۵)
- کدام شماره دارای دو نیمکره و بخشی به نام کرمینه در وسط آن است؟ (۰/۲۵)



نام و نام خانوادگی:

۵- در رابطه به ماهیچه های اسکلتی به سوالات زیر پاسخ دهید:

- نام رشته پروتئینی متصل به فضا Z در سافتار ماهیچه چیست ؟ (۰/۲۵)
- به منظور تامین انرژی ، در انقباض های طولانی ، ماهیچه ها از چه موادی استفاده می کنند؟ (۰/۲۵)
- رنگدانه قرمز موجود در تارهای ماهیچه ای چه نام دارد؟ (۰/۲۵)
- در مکانیسم انقباض ماهیچه ، کدام یون از شبکه آندوپلاسمی آزاد می شود ؟ (۰/۲۵)

۶- با توجه به شکل مقابل به سوالات زیر پاسخ دهید :



- نام گذاری کنید ؟ (۰/۵)
- شماره ۱:
- شماره ۴:
- عصب شماره ۳ ، پیام های مسی فود را بیشتر به کدام بخش مغز می برد ؟ (۰/۵)
- ممل قرار گرفتن گیرنده های مربوط به بخش تعادلی کدام شماره است ؟ (۰/۵)

۷- سوالات زیر را فقط با کلمات بله و یا خیر جواب دهید :

- آیا استفوان لگن ، جز بخش مموری اسکلت بدن انسان است ؟ (۰/۲۵)
- آیا در نامیه گردن یک فرد ، ۶ عدد غده درون ریز در ۲ نوع ، می توان یافت ؟ (۰/۲۵)
- آیا زنبور عسل براید ریافت پرتوهای فرابنفش ، گیرنده های دیگری به غیر از گیرنده های نوری فود نیاز دارد؟ (۰/۲۵)
- آیا می توان در ماده سفید مغز و یا نفاع ، جسم سلولی نورون ها را یافت؟ (۰/۲۵)
- آیا تعداد اعصاب ممیطی متصل به دستگاه عصبی مرکزی در انسان ، ۸۶ عدد می باشد؟ (۰/۲۵)
- آیا می توان گفت که در نزدیک بینی تصویر اشیاء نزدیک و در دوربینی تصویر اشیاء دور ، روی شبکیه می افتد؟ (۰/۲۵)



دبیرستان پسرانه غیر دولتی مشکاه نور - دوره دوم

نام دبیر: پورقاسم

موضوع امتحان: زیست ۲

نام و نام خانوادگی: کلاس: یازدهم

۱- در هر یک از عبارات های زیر , جای خالی را با کلمات مناسب پر کنید :

- بفتشی از شبکه‌ی که در امتداد محور نوری کره چشم قرار دارد , **لکه زرد** نامیده می شود.. (۰/۵)
- تارچه از واحدهای تکرار شونده به نام **بهار کومر** تشکیل شده است. (۰/۵)
- استفوان (کابی روی دریچه **بیضی** قرار گرفته و دسته استفوان چکشی نیز روی **پرده صاف** چسبیده است. (۱)
- در انسان ساقه مغز به ترتیب از بالا به پایین از **مغز میانی** .. **پل مغزی** و بصل النخاع تشکیل شده است. (۱)
- در ماهی لوب های **برایی** نسبت به اندازه مغز جانور , در مقایسه با انسان بزرگتر است . (۰/۵)
- بالا بودن مقدار کلسیم خون , سبب تمریک ترشح هورمونی به نام **کلسی تونین** می شود. (۱)
- انتهای برآمده استفوان ران که نوعی استفوان **دارز** است , توسط بافت استفوانی **اسفنجی** پر شده است. (۱)

۲- درستی یا نادرستی هر یک از عبارات های زیر را بدون ذکر دلیل مشخص کنید : (هر مورد ۰/۲۵ نمره)

- شیپور استاش وظیفه برقراری ارتباط بین گوش میانی و بیرونی را دارد. **خ**.....
- اسکلت مموری نسبت به اسکلت جانبی نقش بیشتری در حرکت دارند. **خ**.....
- غده درون ریز فوق کلیه همانند تیموس در مموطه شکمی قرار دارد. **خ**.....
- گیرنده های درد , برفلاف سایر گیرنده های پوست , سازش پیدا نمی کنند. **ص**.....
- در دیابت نوع دو , گیرنده های انسولین وجود ندارند. **خ**.....
- تغییر قطر مردمک چشم , بر عهده ماهیچه های مژگانی است. **خ**.....
- در انعکاس عقب کشیدن دست در بزفورد با جسم داغ , جسم سلولی نورون مسی در بفتش فاکستری نفاع قرار دارد. **خ**.....
- هیچ ماده ای توان عبور از سد فونی - مغزی را ندارد. **خ**.....

در این قسمت چیزی ننویسید

۳- به سوال های زیر پاسخ های کوتاه ارائه دهید :

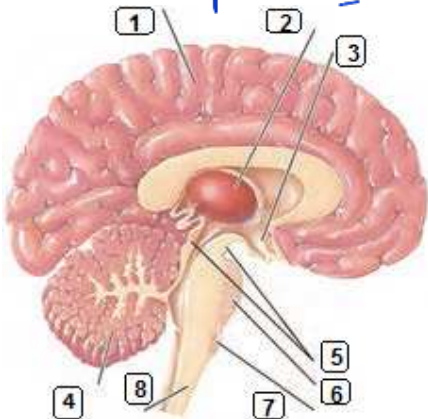
- هورمون های ممرک غدد جنسی را نام ببرید ؟ (۰/۵) ... LH و ... FSH
- سامانه های هورس در کدام نوع بافت استخوانی مشاهده می شوند؟ (۰/۵) ... استخوان تراکم
- وظیفه اسبک مغزی (هیپوکامپ) چیست ؟ (۰/۵) ... تبدیل حافظه کوتاه مدت به بلند مدت
- دو مورد از نقش های هورمون پرولاکتین را در مردان بنویسید؟ (۰/۵) ... دستگاه ایمنی حفظ تعادل آب
- چشم مرکب در کدام گروه جانداران وجود دارد؟ - و چه نوع تصویری ایجاد می کند؟ (۰/۵) ... حشرات، موزاییکی
- کدام نوع از تارهای ماهیچه ای، انرژی خود را بیشتر از راه بی هوازی به دست می آورند؟ (۰/۵) ... نوع تند
- به چه دلیل به هنگام تشریح چشم، زلالیه به طور کامل شفاف نیست؟ (۰/۵) ... زیرا مقدار آن از آن ها سیاه ملانین از جنس های دیگر چشم در آن رها شده است
- نقش ماهیچه های شعاعی عنبیه را بنویسید؟ (۰/۵) ... با انقباض آن قطر مردمک افزایش می یابد
- دو مورد از وظایف پل مغزی را فقط نام ببرید؟ (۰/۵) ... تنفس و ترشح بزاق و آب
- دو مورد از مواردی که به کنار هم ماندن استخوان ها کمک می کنند را بنویسید؟ (۰/۵) ... زردپس و رباط
- در تشریح مغز گوسفند، به منظور مشاهده درفت زندگی و بطن چهارم، می بایست چه بخشی برش داده شود؟ (۰/۵)

کرمینه صغیر

دو هورمونی که از بخش درون ریز غده پانکراس به خون می ریزند را نام ببرید؟ (۰/۵) انسولین و گلوکاگون

در کدام بیماری چشمی، سطح عدسی و یا قرنیه کاملا صاف و کروی نیست؟ (۰/۵) آبسیگنیتیم

۴- با توجه به شکل مقابل به سوالات زیر پاسخ دهید :



- نام گذاری کنید؟ (۰/۵) شماره ۲ : تالاموس شماره ۵ : مغز میانی
- کدام شماره پایین ترین بخش مغز است ؟ (۰/۲۵) ... ۷
- کدام شماره مرکز انعکاس هایی مثل عطسه است؟ (۰/۵) ... ۷
- کدام شماره محل پردازش اولیه اطلاعات مسی است؟ (۰/۵) ... ۲
- کدام شماره دارای دو نیمکره و بخشی به نام کرمینه در وسط آن است؟ (۰/۲۵) ... ۴

نام و نام خانوادگی:

۵- در رابطه به ماهیچه های اسکلتی به سوالات زیر پاسخ دهید:

- نام رشته پروتئینی متصل به فضا Z در سافتار ماهیچه چیست؟ (۰/۲۵) **اکتین**.....
- به منظور تامین انرژی، در انقباض های طولانی، ماهیچه ها از چه موادی استفاده می کنند؟ (۰/۲۵) **اسیدهای چرب**.....
- رنگدانه قرمز موجود در تارهای ماهیچه ای چه نام دارد؟ (۰/۲۵) **میوگلوبین**.....
- در مکانیسم انقباض ماهیچه، کدام یون از شبکه آندوپلاسمی آزاد می شود؟ (۰/۲۵) **یون کلسیم**.....

۶- با توجه به شکل مقابل به سوالات زیر پاسخ دهید:



- نام گذاری کنید؟ (۰/۵)
- شماره ۱: **جراس نیم دایره (بنش دهلیزه)**
- شماره ۴: **خلیج گوش داخله**
- عصب شماره ۳، پیام های مسی فود را بیشتر به کدام بخش مغز می برد؟ (۰/۵) **خیمه**
- ممل قرار گرفتن گیرنده های مربوط به بفش تعادلی کدام شماره است؟ (۰/۵) **شماره ۱**

۷- سوالات زیر را فقط با کلمات **بله** و **یا خیر** جواب دهید:

- آیا استفوان لگن، جز بفش مموری اسکلت بدن انسان است؟ (۰/۲۵) **خیر**.....
- آیا در نامیه گردن یک فرد، ۶ عدد غده درون ریز در ۲ نوع، می توان یافت؟ (۰/۲۵) **خیر**.....
- آیا زنبور عسل براید ریافت پرتوهای فرابنفش، گیرنده های دیگری به غیر از گیرنده های نوری فود نیاز دارد؟ (۰/۲۵) **خیر**.....
- آیا می توان در ماده سفید مغز و یا نفاع، جسم سلولی نورون ها را یافت؟ (۰/۲۵) **خیر**.....
- آیا تعداد اعصاب ممیطی متصل به دستگاه عمیی مرکزی در انسان، ۸۶ عدد می باشد؟ (۰/۲۵) **بله**.....
- آیا می توان گفت که در نزدیک بینی تصویر اشیاء نزدیک و در دور بینی تصویر اشیاء دور، روی شبکیه می افتد؟ (۰/۲۵) **بله**.....