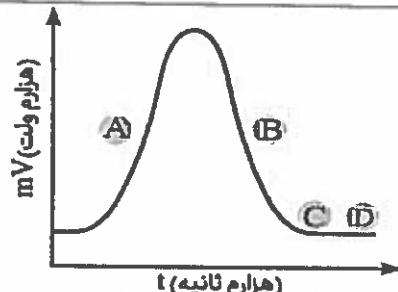
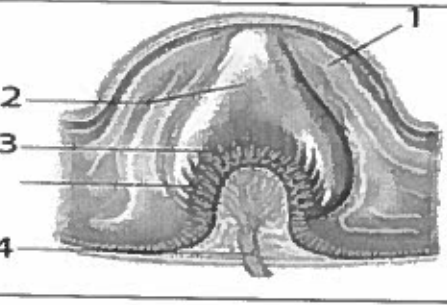


محل مهر مدرسه	تعداد سوالات: 17 تعداد صفحه: 4 وقت امتحان: 70 دقیقه ساعت:	سوالات درس: زیست شناسی 2 پایه: یازدهم رشته: تجربی تاریخ امتحان: 1400 / 10 / 7	اداره کل آموزش و پرورش استان یزد آموزش و پرورش ناحیه یک یزد دبیرستان ماندگار ایرانشهر نام و نام خانوادگی: شماره کلاس:
	سوالات		

بارم	سوالات
2	<p>1 درست یا نادرست بودن جملات زیر را مشخص نمایید.</p> <p>الف) می توان گفت طناب عصبی ملخ برخلاف پلاناریا، جسم سلولی نیز دارد.</p> <p>ب) تمام پیام های حسی و حرکتی در تالاموس تقویت شده تا به بخش های مربوط در قشر مخ فرستاده شوند.</p> <p>ج) مارزنگی براساس اطلاعاتی که از تابش فرابنفش دریافت می کند موقعیت شکار را تشخیص می دهد.</p> <p>د) ناقل عصبی برای ورود به یاخته پیش سیناپسی نیاز به انرژی دارد.</p> <p>ه) ریشه شکمی در نخاع دارای نورون های حرکتی می باشد.</p> <p>و) توده استخوانی در همه افراد با افزایش سن کاهش می یابد.</p> <p>ز) همیشه نورون های رابط فاقد میلین می باشند .</p> <p>ح) ماهیچه های مژگانی جزء لایه میانی چشم اند.</p>
2	<p>2 جاهای خالی را با کلمات مناسب پر کنید.</p> <p>الف) نقش مایع مغزی-نخاعی، است.</p> <p>ب) بیشتر انرژی لازم برای انقباض ماهیچه ها از به دست می آید.</p> <p>ج) تحریک گیرنده بویایی توسط انجام می شود.</p> <p>د) عروس دریایی اسکلت دارد.</p> <p>ه) تارچه از واحد های تکراری به نام تشکیل شده است.</p> <p>و) بخش پیکری دستگاه عصبی محیطی، پیام های حرکتی را به می رساند.</p> <p>ز) استخوان های کوچک گوش در شنیدن مؤثرند.</p> <p>ح) شیوه های حرکتی در جانوران بسیار گوناگون است اما اساس حرکت در جانوران است.</p>
1/5	<p>3 گزینه درست را انتخاب کنید</p> <p>1 - جنس اینترفرون از است.</p> <p>الف) پلی ساکارید ب) نوکلئیک اسید ج) پروتئین د) لیپید</p> <p>2- کدامیک محوری نیست؟</p> <p>الف) جناغ ب) دنده ها ج) ترقوه د) مهره ها</p> <p>3- در دوران جنینی کدام یک از موارد زیر باعث سخت شدن استخوان ها می شود .</p> <p>الف) فسفر ب) نمک کلسیم ج) هورمون رشد د) کلژن</p> <p>4- نور برای رسیدن به لکه زرد در چشم انسان از چند مایع غیر شفاف عبور می کند ؟</p> <p>الف) دو ب) سه ج) یک د) هیچکدام</p> <p>5- کدامیک از موارد زیر در تامین انرژی در شرایط هوازی و یا بی هوازی ماهیچه ها نقش مهمی ندارد؟</p> <p>الف) گلوکز ب) اسید چرب ج) کراتین فسفات د) آمینو اسید ها</p> <p>6 - اثر اعصاب سمپاتیک (هم حس) در کدام یک از موارد زیر با بقیه متفاوت است ؟</p> <p>الف) ضربان قلب ب) تعداد تنفس ج) فشار خون د) فعالیت های گوارشی</p>

1		<p>با توجه به شکل مقابل : در مراحل مختلف پتانسیل عمل در ولتاژ صفر، وضعیت کانال های دریچه دار را بنویسید.</p>	4
1		<p>الف) چه زمانی مصرف کننده مواد اعتیاد آور ماده بیشتری مصرف می کند؟ ب) چرا اثرات مواد اعتیاد آور بر مغز نوجوانان بیشتر است؟</p>	5
2		<p>به سوال های تشریحی زیر پاسخ کوتاه دهید. 1- برای اصلاح کدام عیب انکساری چشم، از عدسی همگرا استفاده می شود؟ 2- آخرین استخوان کوچک گوش میانی که ارتعاشات به آن می رسد، چه نام دارد؟ 3- گیرنده وضعیت درون ماهیچه ها به چه تغییری حساس است؟ 4- گیرنده های شیمیایی برای تشخیص مولکول ها در کجای بدن مگس وجود دارد؟ 5- پردازش اطلاعات بینایی در کدام بخش قشر مخ ، انجام می گیرد؟ 6- آنزیم لیزوزیم موجود در عرق، چگونه باکتری ها را از بین می برد؟ 7- کدام یک از پروتئین ها توسط یاخته های کشنده طبیعی ترشح می شوند؟</p>	6
1		<p>در مورد ایمنی در بدن: الف) پروتئین های مکمل په نقشی دارند؟ ب) پادتن ساز (پلاسموسیت) چگونه بوجود می آید؟</p>	7
0/5		<p>در نور کم الف) کدام یک از ماهیچه های عنبیه فعال می شود؟ ب) پاسخ مردمک به این وضعیت را بنویسید.</p>	8
1		<p>دلیل هر یک از موارد زیر را بنویسید. الف) وجود لبه های دنداندار در محل اتصال استخوان های جمجمه ب) چرا تارهای ماهیچه ی اسکلتی چندین هسته دارند.</p>	9
1		<p>الف) شکل مقابل مربوط به کدام اندام حسی است؟ (0/25) ب) بخش های شماره گذاری شده را نام گذاری کنید؟ (0/75) 1- 2- 3-</p>	10

11

هر یک از عبارات ستون سمت راست را که با ستون سمت چپ مرتبط هستند مشخص کنید؟ (در ستون سمت چپ یک مورد اضافی است)

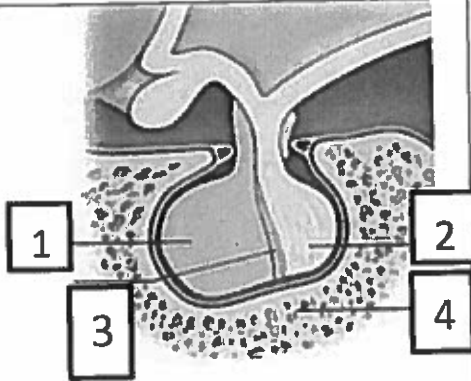
1

الف) T_3	1) تمایز لنفوسیت‌ها
ب) ملاتونین	2) در پاسخ به کاهش گلوکز خون ترشح می‌شود.
ج) تیموسین	3) نمو دستگاه عصبی مرکزی
د) گلوکاگون	4) تنظیم کار غده‌های جنسی
	5) تنظیم ریتم‌های شبانه روزی

12

باتوجه به شکل به سوالات زیر پاسخ دهید:
الف) شماره 1 و 4 را نام گذاری کنید؟ (0/5)

0/75



ب) شماره 2 چه هورمونی تولید می‌کند؟ یک مورد (0/25)

13

دو مورد از ویژگی‌های تارهای ماهیچه ای تند را بنویسید.

0/5

14

به سوالات زیر پاسخ دهید؟

1

الف) مقدار ید در فراورده‌های کشاورزی و دامی یک منطقه به چه چیزی بستگی دارد؟
ب) کدام نوع دیابت با تزریق انسولین تحت کنترل در خواهد آمد؟
ج) کمبود کدام ویتامین جذب کلسیم از روده را کاهش می‌دهد؟
د) لگن چند مفصل دارد؟

15

پاسخ کوتاه دهید:

0/75

الف- کدام ماده موجود در اشک سبب محافظت از چشم می‌شود؟
ب- چرم از کدام اندام حیوانات ساخته شده است؟
ج- سطح کدام دستگاه‌های بدن را به جای پوست مخاط می‌پوشاند؟ (یک مورد)

16

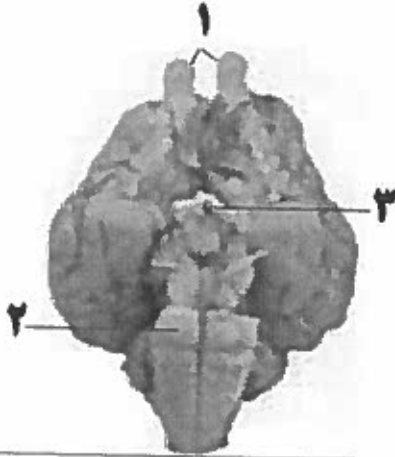
هر کدام چه نقشی در ایمنی بدن دارند؟
الف- هیستامین:

1

ب- آنوزینوفیل‌ها:

الف- چربی سطح پوست چه فوایدی دارد؟ 2 مورد (1)

ب- ماده زمینه ای استخوان توسط چه بخشی ساخته می شود؟ (0/25)



پ- شکل روبرو کدام سطح مغز گوسفند را نشان می دهد؟ (0/25)

ت- نام بخش های شماره گذاری شده را بنویسید. (0/5)

1-.....
2-.....