

ساعت امتحان: صبح	مجتمع آموزشی دخترانه ممتاز حنان متوسطه دوم	ش سندلی (ش داوطلب):
وقت امتحان: ۹۰ دقیقه	نوبت امتحانی: دی ماه	نام و نام خانوادگی:
تاریخ امتحان: ۱۴۰۰ / ۱۰ / ۲۵	پایه: یازدهم	نام پدر:
تعداد صفحه سوال: ۳	سال تحصیلی: ۱۴۰۰-۱۴۰۱	نام دبیر:

بارم	سوالات	ردیف
۴	<p>درستی یا نادرستی هر یک از عبارات زیر را مشخص کرده در صورت نادرست بودن دلیل بیاورید.</p> <p>الف) تالاموس محل پردازش اولیه و تقویت همه اطلاعات حسی است.</p> <p>ب) در عقب تالاموس ها بطن سوم و در لبه بالای این بطن اپی فیز دیده می شود.</p> <p>ج) در نزدیک بینی تصویر اجسام نزدیک در جلوی شبکیه تشکیل می شود.</p> <p>د) در بخش حلزونی گوش سلولهای مژک دار درون پوشش ژلاتینی قرار دارند.</p> <p>و) برخی از استخوان ها مغز قرمز دارند که یاخته های خونی را تولید می کنند.</p> <p>ه) یاخته های استخوانی تا اواخر عمر ماده زمینه ای ترشح می کنند.</p> <p>ی) هورمون ضدادراری (ADH) توسط هیپوفیز پسین ساخته شده و به خون ترشح می شود.</p> <p>ز) غده تیروئید شکلی شبیه به سپر دارد و در بالای حنجره قرار دارد.</p>	۱
۳/۵	<p>جاهای خالی را در جملات زیر با کلمات مناسب پر کنید.</p> <p>الف) مغز میانی در فعالیت های مختلف از جمله و و حرکت نقش دارد.</p> <p>ب) یاخته های عصبی با یکدیگر ارتباط ویژه ای به نام برقرار می کنند.</p> <p>پ) که مایع مغزی نخاعی را ترشح می کنند درون بطن های قرار دارند.</p> <p>ت) ساده ترین ساختار عصبی در هیدر است.</p> <p>ث) اومامی مزه غالب غذاهایی است که دارند.</p> <p>ج) پیام های بینایی سرانجام به لوب های قشر مخ دارد و آنجا پردازش می شوند.</p> <p>چ) در مغز ماهی بزرگترین بخش مغز است.</p> <p>ح) ظاهر مخطط تار ماهیچه ای به دلیل وجود واحدهای تکرار شونده به نام است.</p> <p>خ) عملکرد هورمون توسط چرخه بازخوردی مثبت تنظیم می شود.</p> <p>د) ماده زمینه ای استخوان ها توسط ساخته می شود.</p>	۲

	<p>(ذ) با توقف پیام عصبی انقباض یون های کلسیم به سرعت با روش به شبکه آندوپلاسمی بازگردانده می شوند.</p> <p>(ر) غده تیموس هورمون ترشح می کند.</p>	
۸/۷۵	<p>به سؤالات پاسخ کوتاه دهید.</p> <p>الف) کدام قسمت‌های مغز مسؤول تنظیم فشارخون هستند؟</p> <p>ب) محل بطن سوم کجاست؟</p> <p>پ) در مسیر عقب کشیدن دست کدام سیناپس مهاری است؟</p> <p>ت) محل گیرنده های مکانیکی حس وضعیت در بدن کجاست؟</p> <p>ث) در شبکیه چشم چه نوع یاخته هایی دیده می شود؟</p> <p>ج) در تطابق برای دیدن اجسام نزدیک چه اتفاقاتی در چشم می افتد؟</p> <p>چ) هر واحد بینایی در چشم مرکب از چه قسمت‌هایی تشکیل شده است؟</p> <p>ح) جنس مغز زرد استخوان از چیست؟</p> <p>خ) چه عواملی به کنار هم ماندن استخوان ها کمک می کند؟ (۳ مورد)</p> <p>د) تأمین انرژی برای انقباض عضلات از چه راه‌هایی صورت می گیرد؟</p> <p>ذ) اسکلت بیرونی در کدام دسته از جانوران دیده می شود؟</p> <p>ر) نقش هورمون پرولاکتین در مردان را بنویسید؟</p> <p>ز) دو نوع هورمون نام ببرید که گلوکز خون را افزایش می دهند؟</p> <p>ژ) دو نوع غده در بدن که ساختار عصبی دارند را بنویسید؟</p> <p>س) گربه ها از فرومون به چه منظور استفاده می کنند؟</p> <p>ش) غده اپی فیز چه هورمونی ترشح می کند؟</p>	۳
۱	<p>پس از انتقال پیام مولکولهای ناقل باقیمانده چگونه از فضای همایه ای تخلیه می شوند تا از انتقال بیش از حد پیام جلوگیری و امکان انتقال پیام های جدید فراهم شود.</p>	۴

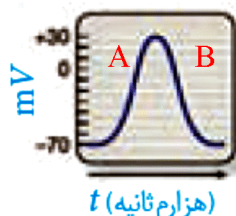
چرا اگر دیابت شیرین درمان نشود به اغما و در نهایت مرگ منجر می شود؟

۱

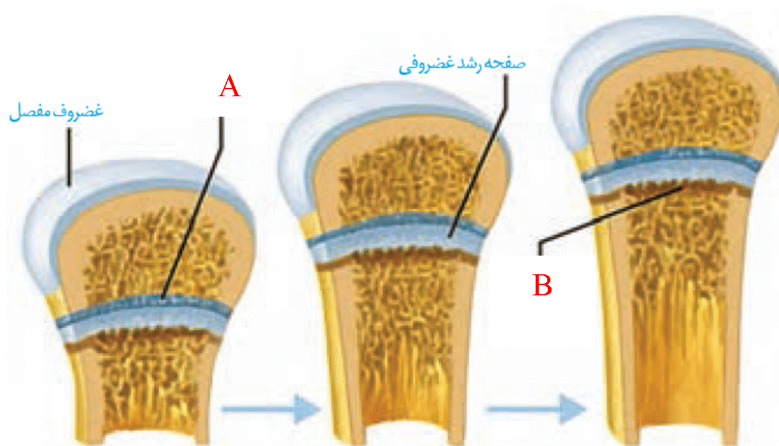
۵

با توجه به نمودار و شکل های زیر به سئوالات پاسخ دهید.

الف) در قسمت B نمودار پتانسیل عمل وضعیت کانالهای دریچه دار سدیمی و پتاسیمی چگونه است؟



ب) در شکل مقابل در کدام قسمت غضروف جدید تشکیل و در کدام قسمت استخوان ساخته می شود؟



۱/۷۵

۶

ج) نام مولکول زیر چیست؟ بخش های مختلف آنرا نامگذاری کنید؟

