

نام و نام خانوادگی:

کلاس: هشتم

درس: علوم

مدت امتحان: ۷۰ دقیقه

بسمه تعالی

جمهوری اسلامی ایران

اداره کل آموزش و پرورش خراسان رضوی

آزمون پایان ترم نوبت اول سال تحصیلی ۱۴۰۱-۱۴۰۰

تاریخ:

نام دبیر: آقای رحیمی

شماره امتحانی:

نمره به عدد:

نمره به حروف:

امضاء

### سوالات

۱،۲۵

۱- عبارت درست و نادرست را مشخص نمایید.

(الف) عطسه کردن فعالیت ارادی است. ....

(ب) اگر هسته اتمی ۱۸ ذره داشته باشد که ۱۰ عدد نوترون باشد، ۹ الکترون در اطراف اتم آن در حال چرخیدن است. ....

(ج) ایزوتوپهای ی اتمها در تعداد پروتون با هم تفاوت دارند. ....

(د) آب یک ترکیب است. ....

(ح) نیم کره راست مخ قسمت راست بدن را کنترل میکند. ....

۰/۵

۲- از بین سوالات زیر گزینه صحیح را مشخص نمایید.

(۱) کدام یک از موارد زیر جزو سوسپانسون ها محسوب می شود؟

(الف) الکل  (ب) روغن در آب  (ج) خاکشیر در آب  (د) بنزین و آب

(۲) کدامیک از موارد زیر در بطور کامل در قسمت سر و جود ندارد؟

(الف) مخ  (ب) مخچه  (ج) عصب بینایی  (د) نخاع

۱،۲۵

۳- جملات زیر را با کلمات مناسب پر نمایید:

(الف) مخلوط نا همگنی که در آن ذرات یک جامد بصورت معلق پراکنده اند را ..... میگویند.

(ب) هر محلول حداقل از دو جز ..... و ..... تشکیل شده است.

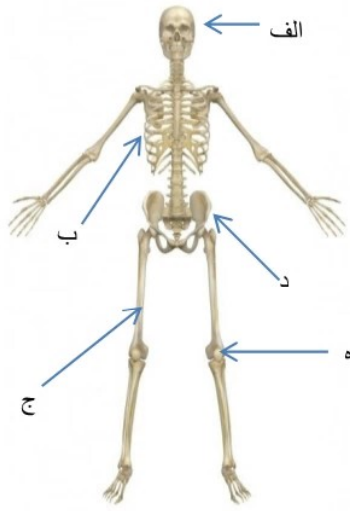
(ج) تعداد پروتونهای اتم هر عنصر را ..... میگویند.

(د) به بخشی از مغز که مخ و مخچه را به نخاع وصل میکند ..... میگویند.

۱	۴- معادله شیمیایی سوختن شع را نوشته و در آن واکنش دهنده ها و فرآورده ها را مشخص نمایید .
۰/۵	۵- یک تغییر فیزیکی و یک تغییر شیمیای در سوختن شمع را نام ببرید .
۰/۷۵	۶- گازی را که در انداختن قرص جوشان در آب آزاد میشود چیست؟ با طرح یک آزمایش چگونه میتوان آنرا شناسایی نمود؟
۱/۵	۷- مدل بور را برای دو یون اکسیژن دوبار منفی و اتم هلیم رسم نمایید.(عدد اتمی اکسیژن ۸ و عدد اتمی هلیم ۲ می باشد)
۱	۸- ایزوتوپ چیست و کدام ایزوتوپها ناپایدار هستند؟
۱	۹- اگر دست شما به شی داغی برخورد نماید چه واکنشی از خود نشان میدهد؟ ب) این واکنشها را چه مینامند ؟ درباره آنها توضیح دهید.
۱	۱۰- کنترل و تنظیم هر یک از اعمال زیر جزو کدام قسمت دستگاه عصبی می باشد؟ الف) فکر کردن و حل سوال ..... ب) حفظ تعادل بدن..... ج) تنفس و ضربان قلب..... د) دیدن و شنیدن.....

۱/۵	<p>۱۱- اصطلاحات زیر را توضیح نمایید</p> <p>الف) سیناپس</p> <p>ب) زردپی (تاندون)</p> <p>ج) گره حیات</p>
۰/۵	<p>۱۲- دو عنصر اساسی ماده زمینه ای استخوان را نام ببرید</p>
۱	<p>۱۳- چگونه از وجود بو در اطراف خود آگاه میشویم؟ توضیح دهید.</p>
۱	<p>۱۴- شکلی از سر یک انسان رسم نمایید و در آن مکان قسمت های مخ و مخچه و نخاع و ساقه مغز را بطور تقریبی مشخص نمایید.</p>

۱۵- پنج قسمت از اجزای مشخص شده شکل اسکلت زیر را بر روی شکل مشخص نمایید.



..... (الف)

..... (ب)

..... (ج)

..... (د)

..... (ه)