



۱- کدام یک جذب قطب جنوب آهن ربا تیغه ای نخواهد شد

- الف ( میخ فولادی )  
 ب) قطب جنوب آهن ربای نعلی شکل  
 ج) میله ی آهنی  
 د) قطب شمال آهنربای تیغه ای دیگر

۲- به چند روش می توان آهن ربای موقتی ساخت ؟

- الف ( الکتریکی ) ب) مالشی ج) القایی د) همه موارد

۳- دلیل ساختن آهن ربا دائمی به شکل نعل اسب کدام است ؟

- الف ( کاهش نیروی مغناطیسی )  
 ب) آسان شدن کار آهن ربا  
 ج) افزایش نیروی مغناطیسی  
 د) دوام خاصیت مغناطیسی

۴- کدام یک از سنگ های زیر بر اثر گرما و فشار زیاد به وجود آمده است ؟

- الف ( سنگ آهک ) ب) سنگ گچ ج) خشت د) سنگ مرمر

۵- اغلب سنگ های دگرگونی در کجا می توانند تشکیل شوند؟

- الف) در قله ی کوه های بلند ب) در اعماق دره ج) در سطح بیابان د) در درون زمین

۶- اگر شما بخواهید چای داغی را در لیوانی بریزید و بردارید و در استان نسوزد ترجیح می دهید لیوان شما از چه جنسی باشد؟

- الف ( آهنی ) ب) شیشه ای ج) چوبی د) طلایی

۷- کدام یک از مواد زیر رسانای گرماست ؟

- الف ( شیشه ) ب) پلاستیک ج) چوب د) روی

۸- سنگهای کدام یک از کوه های زیر از نوع رسوبی هستند ؟

- الف ( دماوند ) ب) زاگرس ج) الوند د) تفتان

۹- کدام یک از گزینه های زیر وظیفه راه های تنفسی نیست ؟

- الف ( گرم کردن هوا ) ب) گرفتن گرد و غبار ج) افزایش رطوبت د) مبارزه با میکروب ها



۱۰- مواد غذایی توسط ..... به خون می رسند .

الف ( شش ها      ب) پلاکت ها      ج) سلول های روده ی باریک      د) گلبول قرمز  
۱۱- کرمک در کجا زندگی می کند ؟

الف ( ماهیچه های گاو      ب) روده ی انسان      ج) علوفه      د) روده ی گاو  
۱۲- کدام یک از کرم های زیر انگل نیستند ؟

الف ( کرم لوله ای      ب) زالو      ج) کرمک      د) کرم خاکی  
۱۳- هشت پا ، خرخاکی و کفشدوزک به ترتیب جزء کدام گروهها هستند ؟

الف ( کیسه تنان - خار تنان - حشرات      ب) نرم تنان - بند پایان - خارتنان  
ج) اسفنج ها - کیسه تنان - حشرات      د) نرم تنان - سخت پوستان - بند پایان  
۱۴- میگو جز کدام دسته بی مهرگان زیر است ؟

الف ( حشرات      ب) نرم تنان      ج) سخت پوستان      د) کرم ها  
۱۵- گیاهان دانه دار به چه شکلی طبقه بندی می شوند ؟

الف ( گل دار - میوه دار      ب) مخروط دار - بی دانه      ج) مخروط دار - گل دار      د) خزه - هاگدان  
۱۶- به روابط غذایی که بین یک تولید کننده و چند مصرف کننده برقرار می شود ..... می گویند

الف ( اکوسیستم      ب) زنجیره ی غذایی      ج) شبکه ی غذایی      د) زیستگاه  
۱۷- گیاهان برای غذا سازی به کدام مورد نیاز ندارند ؟

الف ( اکسیژن      ب) کربن دی اکسید      ج) نور خورشید      د) آب  
۱۸- کدام یک از موجودات زیر نمی تواند در حلقه ی آخر زنجیره ی غذایی قرار بگیرد ؟

الف ( ملخ      ب) قورباغه      ج) گندم      د) مار



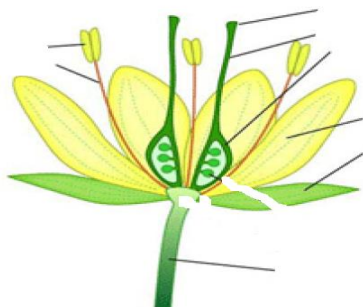
- ۱- وقتی قطبهای هم نام دو آهن را به هم نزدیک می کنیم همدیگر را ..... می کنند
- ۲- به میخی که به وسیله ی باتری و مقداری سیم آهن را شده باشد آهن را ی ..... می گویند
- ۳- به دوسر آهن را ..... آهن را می گویند
- ۴- دفاع بدن در برابر میکروب ها وظیفه ی ..... است
- ۵- به رگ هایی که از قلب خارج و به اندام ها می روند ..... می گویند
- ۶- رگ هایی که خون را به قلب برمی گردانند ..... نام دارند
- ۷- کرم کدو از گروه کرم های ..... است که در ..... انسان زندگی می کند
- ۸- ..... جانوران بی مهره هستند که ساکن دریا بوده و حرکت نمی کنند .
- ۹- فراوان ترین گروه بند پایان ..... هستند
- ۱۰- بیشترین گروه بی مهره ها را ..... تشکیل می دهند
- ۱۱- عروس دریایی یک جانور بی مهره از گروه ..... است

### پاسخ دهید

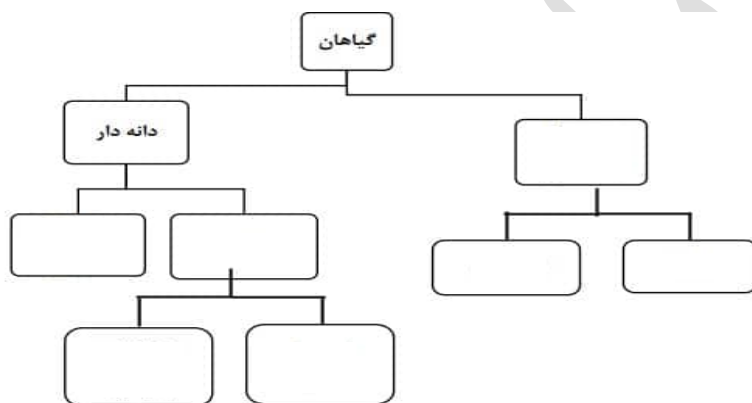
- ۱- رسانا و نارسانا گرمایی بودن اجسام زیر را مشخص کنید  
سوزن : آب مقطر : سیم مسی : دسته پلاستیکی آچار :
- ۲- اندام اصلی تنفس را ببرید و وظیفه آن را بنویسید؟
- ۳- چگونه می توان به کمک باتری و سیم و میخ آهن ربای الکتریکی قوی تری ساخت ؟
- ۴- بی مهره ها به چند دسته تقسیم می شوند. نام ببرید
- ۵- دم و بازدم را تعریف کنید.
- ۶- تعادل گرمایی چیست؟
- ۷- فرق گیاهان دولپه و تک لپه را بنویسید؟ (چهار مورد)



۸- نام قسمت‌های خواسته شده را در شکل روبرو بنویسید



۹- طبقه بندی گیاهان را بنویسید؟



۱۰- شبکه غذایی زیر از چند زنجیره غذایی تشکیل شده آنها را بنویسید؟ (چهار زنجیره بصورت فلش با نام جانور بنویسید)

