

به نام یزدان پاک

پایه چهارم دبستان شاهد فتح

شماره :

نام و نام خانوادگی :

تاریخ :

ارزشیابی از کل کتاب

آزمون علوم

( ۳ صفحه )

صفحه ی اول

جاهای خالی را با کلمه ی مناسب کامل کنید.

- ۱ - به مخلوط یکنواخت ..... می گویند.
- ۲ - مهم ترین منبع تولید انرژی الکتریکی ..... هستند .
- ۳ - سنگ مرمر ، نوعی سنگ ..... است .
- ۴ - برای دیدن سلول باید از ..... استفاده کنیم .
- ۵ - گیاهان بدون دانه با ..... تولید مثل می کنند .
- ۶ - محل هایی مانند : جنگل ، بیابان و بوستان هر کدام یک ..... است .

گزینه ی صحیح را انتخاب کنید .

۷ - کدام یک از مخلوط های زیر یکنواخت نیست ؟

- الف - آب و شکر      ب - آب و قند      ج - آب و روغن      د - آب و الکل

۸ - بزرگترین سیاره ی منظومه ی شمسی چه نام دارد ؟

- الف - زمین      ب - بهرام      ج - عطارد      د - مشتری

۹ - هوا از طریق آن وارد شش ها می شود ؟

- الف - قلب      ب - نای      ج - مری      د - رگ

۱۰ - زیستگاهش خاک مرطوب است ؟

- الف - زالو      ب - کرمک      ج - کرم خاکی      د - کرم ابریشم

درست یا نادرست بودن جملات زیر را مشخص کنید .

۱۱ - لباس های سفید ، از لباس های سیاه زودتر خشک می شوند .

۱۲ - خاصیت آهنربایی ، در قطب های آهنربا کمتر است .

دور کلمه ی صحیح خط بکشید.

۱۳ - قطب های همنام آهنربا یکدیگر را ( جذب - دفع ) می کنند.

۱۴ - جسمی که الکتریسته را عبور می دهد ( رسانای الکتریکی - نارسانای الکتریکی ) است .

به سوالات زیر پاسخ کوتاه دهید .

- ۱۵ - بزرگترین منبع انرژی است : .....
- ۱۶ - سنگ هایی که بر اثر ته نشین شدن مواد داخل آب به وجود می آیند : .....
- ۱۷ - کپکشانای که ما در آن زندگی می کنیم : .....
- ۱۸ - از همه ی سیاره ها و ستاره ها به زمین نزدیک تر است : .....
- ۱۹ - بدن ما و همه ی جانداران از آن ساخته شده است : .....
- ۲۰ - در گیاهان گل دار ، پس از گرده افشانی قسمتی از آن به میوه تبدیل می شود : .....

هر یک از عبارات را به گزینه ی مناسب خود وصل کنید. ( یک کلمه اضافه است )

- ۲۱ - خون را با فشار به درون رگ ها می فرستد . ● مویرگ
- ۲۲ - اکسیژن و کربن دی اکسید را جا به جا می کند . ● قلب
- ۲۳ - مواد لازم را به سلول های بدن می رساند . ● کلیه
- ۲۴ - خون را تصفیه می کند . ● معده
- گلبول قرمز

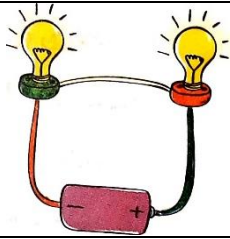
اصطلاحات زیر را تعریف کنید .

- ۲۵ - مخلوط :
- ۲۶ - قطب شمال آهن ربا :
- ۲۷ - منظومه ی خورشیدی :
- ۲۸ - گرده افشانی :
- ۲۹ - زنجیره ی غذایی :

به سوالات زیر پاسخ کامل دهید .

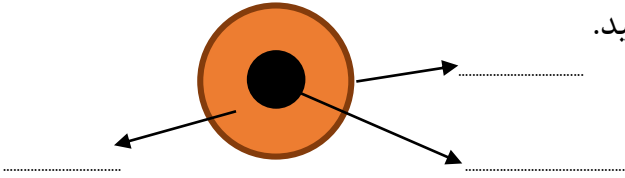
- ۳۰ - منابع انرژی را نام ببرید .

۳۱ - به چه موادی نارسانای گرما می گویند؟



۳۲ - الف - مدار روبه رو موازی است یا متوالی؟  
ب - اگر در این مدار یکی از لامپ ها بسوزد،  
آیا لامپ دوم روشن می ماند؟

۳۳ - قسمت های مختلف سلول را روی شکل نشان دهید.



۳۴ - اندام های گوارشی را نام ببرید .

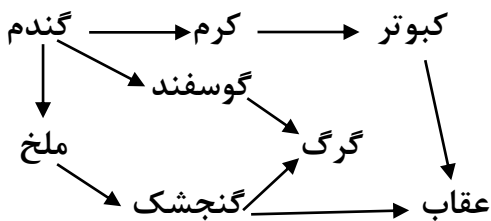
۳۵ - وظیفه ی سرخرگ چیست؟

۳۶ - الف - بندپایان را به چهار گروه بزرگ طبقه بندی می کنند . آن ها را نام ببرید .

ب - کدام گروه از بندپایان فراوان ترین جانوران روی زمین هستند؟

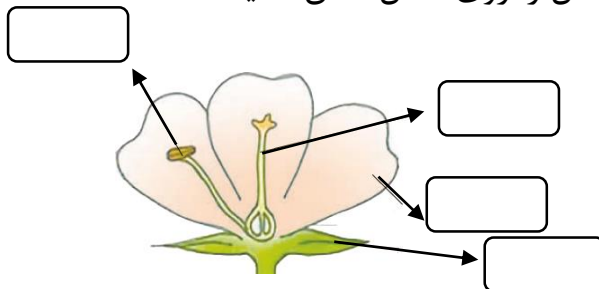
۳۷ - شبکه ی غذایی چگونه به وجود می آید؟

۳۸ - به شبکه ی غذایی زیر دقت کنید و به سوالات زیر پاسخ دهید .



الف - کدام عامل بر روی تمام عامل های دیگر تاثیر دارد؟  
ب - در این شبکه ی غذایی چند زنجیره ی غذایی وجود دارد؟  
ج - یک زنجیره ی غذایی بنویسید .

۳۹ - قسمت های مختلف گل را روی شکل نشان دهید .



موفق و سربلند باشید .

هاشمی