

# دفترچه سؤال



دوم دبستان

۲۱ دی ۱۴۰۳

تعداد کل سؤالات عادی: ۴۰ سؤال  
مدت پاسخ‌گویی به آزمون: ۵۵ دقیقه

| نام درس             | تعداد سؤال | شماره‌ی سؤال | وقت پیشنهادی | برنامه‌ی آزمون  |
|---------------------|------------|--------------|--------------|---|
| ریاضی               | ۱۰         | ۱-۱۰         | ۱۵ دقیقه     | اشکال هندسی<br>عددهای سه رقمی<br>صفحه‌ی ۳۷ تا ۷۲  |
| ریاضی (سؤالات آشنا) | ۱۰         | ۱۱-۲۰        | ۱۵ دقیقه     |   |
| علوم                | ۱۰         | ۲۱-۳۰        | ۱۵ دقیقه     | زندگی ما و گردش زمین ( ۲ )<br>پیام رمز را پیدا کن ( ۱ ) و ( ۲ )<br>اگر تمام شود...<br>صفحه‌ی ۳۰ تا ۶۱       |
| فارسی               | ۱۰         | ۳۱-۴۰        | ۱۰ دقیقه     | کوشا و نوشا، دوستان ما<br>از همه مهربان‌تر، زیارت<br>فارسی: صفحه‌ی ۳۶ تا ۶۲<br>نگارش فارسی: صفحه‌ی ۴۲ تا ۶۳ |

بنیاد علمی آموزشی قلم‌چی (وقف عام)

دفتر مرکزی: خیابان انقلاب - بین صبا و فلسطین - پلاک ۹۲۳ - تلفن: ۶۴۶۳-۰۲۱

## سؤال‌های عادی

دوست فوبم:

در درس های ریاضی، علوم و فارسی ۱۰ سوال ابتدای دفترچه طرح نو(طراحی شده) هستند و با توجه به برنامه‌ی راهبردی خود هر آزمون در یک درس ۱۰ سوال منتفب از کتاب های سه سطحی (سوال های آشنا) داریم.  
با پاسخ گویی به این دو نوع سوال ها، می توانید ارزیابی بهتری از یادگیری خودتان داشته باشید.

مجموعاً در این دفترچه ۱۴۰ سوال قرار دارد که پاسخ گویی به این سوالات اجباری است.

گروه آزمون

بنیاد علمی آموزشی قلم چی (وقف عام)

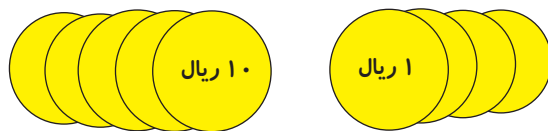


سؤال‌هایی که با آیکون ✂ مشخص شده‌اند، سؤال‌هایی هستند که مشابه آن‌ها در امتحانات تشریحی مورد پرسش قرار می‌گیرد.

زمان پاسخ‌گویی: ۵ دقیقه

ریاضی - صفحه‌های ۳۷ تا ۷۲ کتاب درسی

۱- سکه‌های زیر مجموعاً چند ریال می‌باشند؟

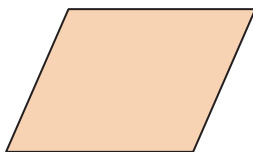


(۲) ۴۵ ریال

(۱) ۴۴ ریال

(۴) ۵۳ ریال

(۳) ۵۴ ریال



۲- ✂ شکل مقابل چند ضلع و چند گوشه دارد؟

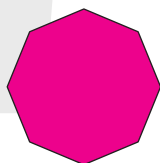
(۱) ۴ ضلع و ۳ گوشه دارد.

(۲) ۲ ضلع و ۲ گوشه دارد.

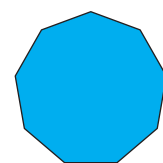
(۳) ۲ ضلع و ۴ گوشه دارد.

(۴) ۴ ضلع و ۴ گوشه دارد.

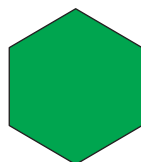
۳- ✂ تعداد ضلع کدام تصویر از بقیه کم‌تر است؟



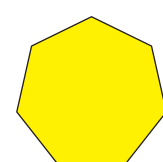
(۲)



(۱)



(۴)



(۳)

۰ , ۳ , ۶ , ۹ , ..... , ...?...

۴- ✂ کدام عدد پاسخ صحیح علامت سؤال است؟

(۲) ۱۵

(۱) ۱۲

(۴) ۱۶

(۳) ۱۰

۵- ✂ ساعت هفت و نیم است. سه ساعت و نیم بعد ساعت چند است؟

(۲) دوازده

(۱) ده و نیم

(۴) یازده و نیم

(۳) یازده

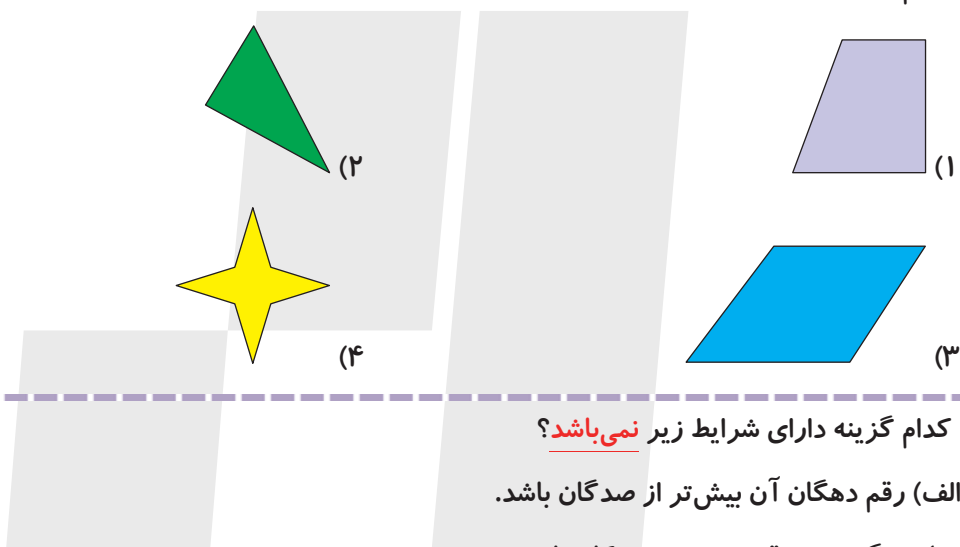




۶- کدام یک از شکل‌های زیر، می‌تواند تقارن ۴ قسمتی داشته باشد؟



۷- کدام یک از شکل‌های زیر متقارن است؟



۸- کدام گزینه دارای شرایط زیر نمی‌باشد؟

- الف) رقم دهگان آن بیش‌تر از صدگان باشد.  
ب) بزرگ‌ترین رقم در مرتبه‌ی یکان باشد.

۱) ۵۳۷ (۱)      ۲) ۵۷۸ (۲)      ۳) ۱۸۹ (۳)      ۴) ۱۳۵ (۴)

۹- ۲ عدد زیر را ابتدا با حذف رقم یکان عدد اول و سپس با حذف یکان و دهگان عدد دوم از یکدیگر کم می‌کنیم.

عدد دوم عدد اول  
۶۷۴ - ۵۲۳

دهگان پاسخ کدام است؟ (به جای ارقام حذف شده صفر می‌گذاریم).

۱) ۱ (۱)      ۲) صفر (۲)      ۳) ۷ (۳)      ۴) ۳ (۴)

۱۰- محمد می‌خواهد یک کیک به قیمت ۴۰۰ ریال را فقط با سگه‌های ۲۰ ریالی و یک شیر به قیمت ۱۴۰ ریال را فقط

با سگه‌های ۱۰ ریالی بخرد. او برای این خرید به‌ترتیب از راست به چپ، چند سگه‌ی ۲۰ ریالی برای کیک و چند سگه‌ی ۱۰ ریالی برای شیر نیاز دارد؟

۱) ۲۰ و ۱۴ (۱)      ۲) ۲۰ و ۱۴ (۲)  
۳) ۱۵ و ۳ (۳)      ۴) ۱۰ و ۸ (۴)

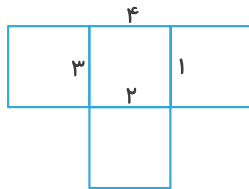


# «آزمون ۲۱ دی» – دوم دبستان



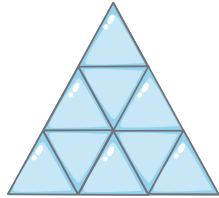
زمان پاسخ گویی: ۱۵ دقیقه

ریاضی آشنا (کواه) - صفحه های ۳۲ تا ۷۲ کتاب درسی



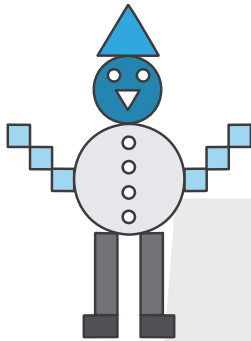
۱۱- با حذف کدام ضلع می توان فقط سه مربع هم اندازه داشت؟

- ۱ (۲)                      ۲ (۱)
- ۳ (۴)                      ۴ (۳)



۱۲- در شکل زیر چند مثلث وجود دارد؟

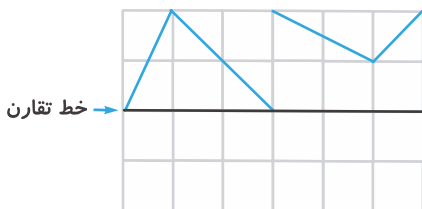
- ۹ (۲)                      ۸ (۱)
- ۱۳ (۴)                    ۱۰ (۳)



۱۳- با توجه به شکل زیر کدام گزینه کامل و صحیح است؟

- ۱ (۱) ۰، ۶، ۱، ۰، ۶، ۱، ۰، ۶، ۱، ۰، ۶، ۱، ۰، ۶، ۱، ۰، ۶، ۱، ۰، ۶، ۱، ۰، ۶
- ۲ (۲) ۲، ۲، ۱، ۰، ۶، ۱، ۰، ۶، ۱، ۰، ۶، ۱، ۰، ۶، ۱، ۰، ۶، ۱، ۰، ۶
- ۳ (۳) ۲، ۲، ۱، ۰، ۶، ۱، ۰، ۶، ۱، ۰، ۶، ۱، ۰، ۶، ۱، ۰، ۶، ۱، ۰، ۶
- ۴ (۴) ۱، ۰، ۶، ۱، ۰، ۶، ۱، ۰، ۶، ۱، ۰، ۶، ۱، ۰، ۶، ۱، ۰، ۶، ۱، ۰، ۶

۱۴- با توجه به خط تقارن، نیمه ی دیگر شکل زیر، کدام است؟

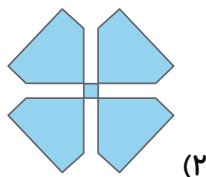


- (۱) (۱)
- (۲) (۲)
- (۳) (۳)
- (۴) (۴)

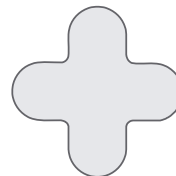




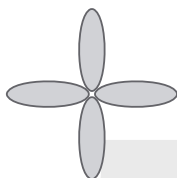
۱۵- تعداد خط تقارن کدام شکل با بقیه متفاوت است؟



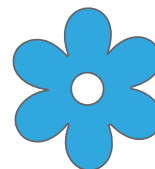
(۲)



(۱)



(۴)



(۳)

۱۶- الناز نیم ساعت قبل از ساعت ۳، امیر یک ربع بعد از ساعت ۷ و ویدا نیم ساعت بعد از ساعت ۹ به خانه رسیدند.

در کدام گزینه، ساعت‌ها، زمان رسیدن این سه نفر را به ترتیب از راست به چپ، به درستی نمایش می‌دهند؟



(۱)



(۲)



(۳)



(۴)

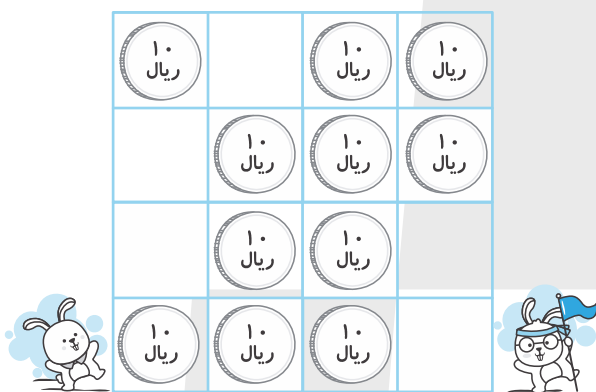




۱۷- مقدار پول در کدام گزینه، بیش تر از سایر گزینه‌ها است؟



۱۸- مانند شکل زیر، چند سکه را روی صفحه‌ای قرار دادیم. می‌خواهیم در هر سطر ۲۰ ریال و در هر ستون هم ۲۰



ریال باشد. چند سکه را باید برداریم؟

- ۲ (۱)
- ۳ (۲)
- ۴ (۳)
- ۵ (۴)

۱۹- با توجه به رقم‌های ۵، ۶ و ۲ کدام عدد به ۵۰۰ نزدیکتر است؟

- ۵۲۶ (۱)
- ۲۶۵ (۲)
- ۵۶۲ (۳)
- ۶۵۲ (۴)

۲۰- اعداد  $380 \leftarrow 374$  و  $690 \leftarrow 687$  به ترتیب از راست به چپ به اعداد داخل ..... و .....  
نزدیک تر هستند.

- (۱)  و
- (۲)  و
- (۳)  و
- (۴)  و





زمان پاسخ‌گویی: ۵ دقیقه

علوم - صفحه‌های ۳۰ تا ۶ کتاب درسی

۲۱- طوفان می‌تواند در دریا موج‌های بزرگی به وجود آورد. این اتفاق چه نتیجه‌ای را به دنبال دارد؟

- |                     |                  |
|---------------------|------------------|
| (۱) مرگ ماهی‌ها     | (۲) کاهش آب دریا |
| (۳) غرق شدن کشتی‌ها | (۴) آلودگی هوا   |

۲۲- مطابق کتاب درسی، تپه‌های ماسه‌ای که در قسمت‌های وسیعی از ایران هستند، توسط کدام یک به وجود آمده‌اند؟

- |                |              |
|----------------|--------------|
| (۱) بارش باران | (۲) باد      |
| (۳) سیل        | (۴) بارش برف |

۲۳- کدام یک از گزینه‌های زیر از استفاده‌های انسان از باد محسوب نمی‌شود؟

- |               |                                  |
|---------------|----------------------------------|
| (۱) قایقرانی  | (۲) خشک کردن لباس‌ها             |
| (۳) ایجاد سیل | (۴) تولید برق با توربین‌های بادی |

۲۴- کدام گزینه نادرست است؟

- (۱) آمبولانس با کمک نور و صدا دیگران را آگاه می‌کند.
- (۲) صدای گریه‌ی نوزاد پیام‌رسان می‌باشد.
- (۳) صدای گاو از صدای جوجه نازک‌تر است.
- (۴) در اثر لرزش اجسام، صدا تولید می‌شود.

۲۵- کدام گزینه در رابطه با تصویر روبرو نادرست است؟



- (۱) با لرزیدن مداد صدا تولید می‌شود.
- (۲) وقتی مدادها از هم دورتر می‌شوند، صدای کلفت‌تری تولید می‌شود.
- (۳) وقتی مدادها به هم نزدیک‌تر می‌شوند، صدای نازک‌تری تولید می‌شود.
- (۴) طول مداد نقشی در نوع صدای تولید شده ندارد.







## «آزمون ۲۱ دی» - دوم دبستان

۲۶- رنگ سبز چراغ راهنما به معنای ..... و رنگ زرد به معنای ..... است.



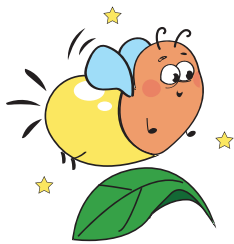
(۱) ایست - اجازه عبور

(۲) اجازه‌ی عبور - احتیاط

(۳) احتیاط - ایست

(۴) اجازه‌ی عبور - ایست

۲۷- حشره‌ی شب‌تاب در تاریکی شب یک ..... به حساب می‌آید.



(۱) چشمه‌ی نور

(۲) راهنما

(۳) منبع تولید برق

(۴) جانور آزاردهنده

۲۸- در کدام گزینه، انرژی مناسب جایگزین سوخت‌ها آمده است؟

(۱) نفت

(۲) نور و گرمای خورشید

(۳) گاز

(۴) بنزین

۲۹- ساخت ماشینی که با سوخت کار نکند، چه نتیجه‌ای به دنبال دارد؟

(۱) جلوگیری از تمام شدن سوخت

(۲) کاهش ترافیک

(۳) کاهش آلودگی هوا

(۴) گزینه‌های «۱» و «۳»

۳۰- در آزمایش فوت کردن در بطری‌های پر و خالی از آب، وقتی بطری خالی است، صدا چگونه خواهد بود؟

(۲) کلفت

(۱) نازک

(۴) کم

(۳) صدایی تولید نمی‌شود.





فارسی: صفحه‌های ۳۶ تا ۶۲ کتاب درسی - نگارش فارسی: صفحه‌های ۴۲ تا ۶۳ کتاب درسی زمان پاسخ‌گویی: ۱۰ دقیقه

۳۱- با توجه به درس «دوستان ما»، کدام گزینه درست نیست؟

- (۱) معلم، دانش‌آموزان را که مانند گل‌های شاداب هستند، پرورش می‌دهد.
- (۲) بنا خانه‌های راحت و زیبایی را برای ما می‌سازد.
- (۳) رفتگر زحمتکش، کوچه‌ها و خیابان‌ها را تمیز و پاک می‌کند.
- (۴) کشاورز، باغ‌های سرسبز و گل‌های خوش‌رنگ را می‌کارد و به آن‌ها آب می‌دهد.

۳۲- چه تعداد از کلمات زیر **نادرست** معنا شده‌اند؟

«میان: وسط - موقع: هنگام - سعی: کمک - بانشاط: شاد - ترک کردن: عصبانی شدن - تنور: محل پخت نان - اندک: کم»

(۱) دو (۲) سه (۳) یک (۴) چهار

۳۳- چه تعداد از کلمات زیر، از نظر املايي **نادرست** هستند؟

«تاقچه - تصمیم - صورت - مأمور راهنمایی و رانندگی - حیزم - اذان مغرب - معذرت‌خواهی»

(۱) یک (۲) دو (۳) سه (۴) چهار

۳۴- در کدام گزینه، همه‌ی افراد از بستگان مادری هستند؟

- (۱) دختر عمه - خاله - پسر دایی
- (۲) عمو - پسر عمه - دختر دایی
- (۳) خاله - پسر دایی - دختر عمو
- (۴) دایی - دختر خاله - پسر خاله

۳۵- بیت کدام گزینه **نادرست** است؟

- (۱) شاپرک باز آمد و آنجا نشست / بال رنگارنگ خود را باز کرد
- (۲) شاپرک آمد کنار پنجره / روی شیشه، مثل برگ‌ی دیده شد
- (۳) آفتاب درخشان چون مادری / بال‌های نازکش را ناز کرد
- (۴) دست بردم تا بگیرم، او پرید / برگ‌ی انگار از درختی چیده شد

۳۶- نشانه‌ی «ه» در پایان چه تعداد از کلمات زیر، صدای «ه» می‌دهد؟

«خانه - سایه - بی‌پناه - پنجره - راه - پارچه - ده - شکوفه - سیاه - شبیه»

(۱) چهار (۲) پنج (۳) شش (۴) هفت

۳۷- با افزودن «خانه» به انتهای کدام واژه، واژه‌ی جدید و معناداری ساخته می‌شود؟

(۱) شهر (۲) زندگی (۳) دارو (۴) حوصله

۳۸- در کدام گزینه، قسمت مشترک میان کلمات **نادرست** بیان شده است؟

- (۱) زودپز - آشپز (پز)
- (۲) خواستگار - درخواست (خواهش)
- (۳) کارمند - شب‌کار (کار)
- (۴) آموزش - آموزگار (آموز)

۳۹- در کدام گزینه، صدای پایانی کلمات مانند یکدیگر است؟

(۱) اخلاقی - حتی (۲) سعی - مصطفی (۳) همکاری - عیسی (۴) مجتبی - هدی

۴۰- با توجه به بیت زیر، کدام گزینه **نادرست** است؟

«توانا بود هر که دانا بود / ز دانش دل پیر، برنا بود»

- (۱) این شعر از سعدی است.
- (۲) کلمات «پیر» و «برنا»، با هم مخالف هستند.
- (۳) هر کس دانا باشد، توانا هم می‌شود.
- (۴) برنا به معنی جوان است.

